

Утверждаю
Генеральный директор
ООО «Мерит Текнолоджис»
А.В. Шаламов



**ФОТОГРАФИЧЕСКИЕ ИЗОБРАЖЕНИЯ
МЕДИЦИНСКОГО ИЗДЕЛИЯ**

Наборы дренажных катетеров ReSolve

Производитель Мерит Медикал Системс, Инк., США.
Merit Medical Systems, Inc.
Юридический адрес: 1600 West Merit Parkway South Jordan, Utah, 84095, USA

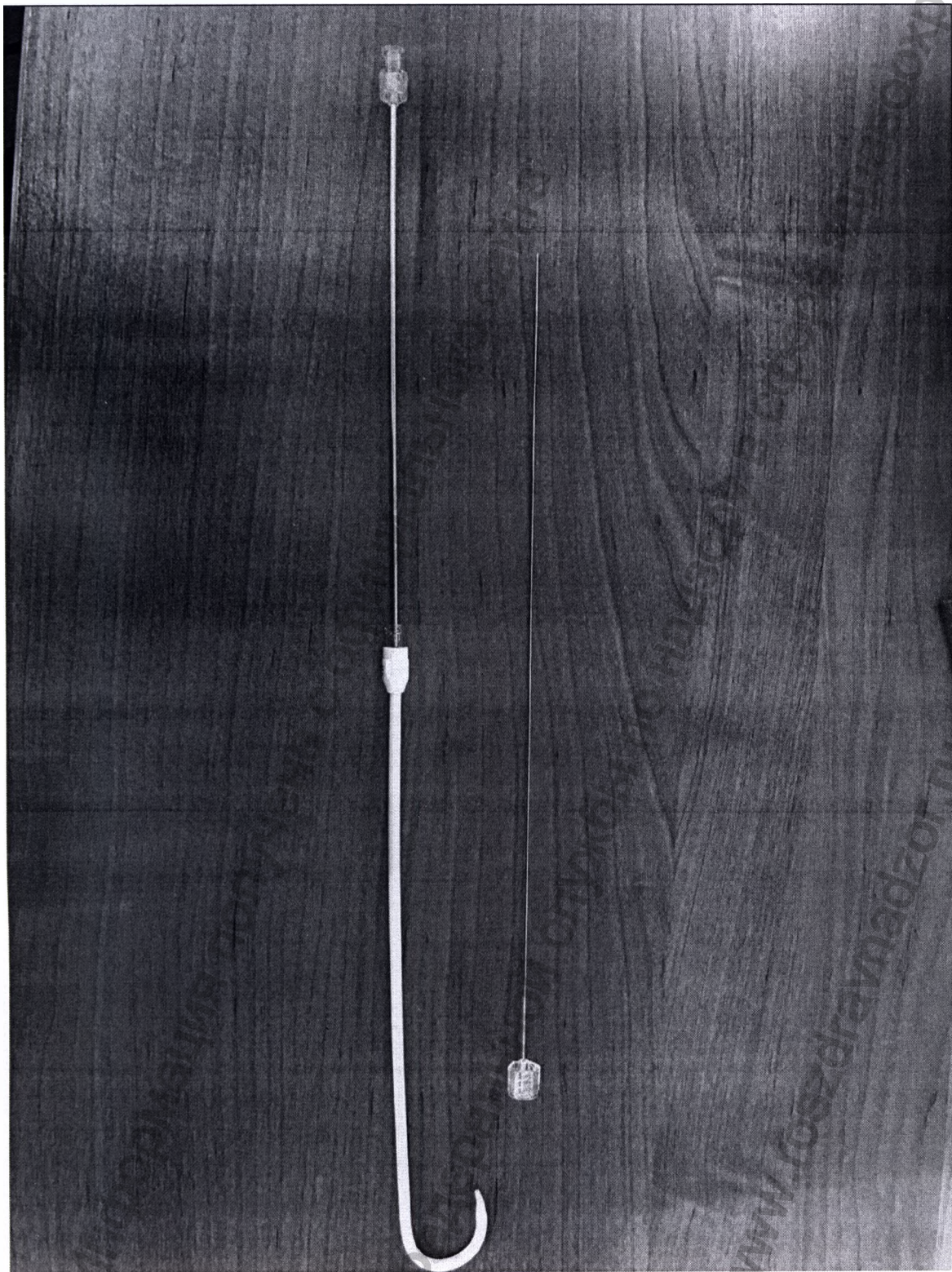
Информация получена с официального сайта
Федеральной службы по надзору в сфере здравоохранения
www.goszdravnadzor.ru

1. Набор дренажного катетера ReSolve Non-Locking Drainage Catheter, катетер диаметром 6,5 F (2,1 мм); 7,5 F (2,4 мм); 8,5 F (2,8 мм); 10F (3,3 мм); 12F (4,0 мм); длиной 20 см, 25 см в составе:

-Катетер ReSolve Non-Locking Drainage Catheter (RNL) с J-образным кончиком с гидрофильным покрытием - 1 шт;

-Канюля металлическая – 1 шт;

-Троакар - 1 шт.



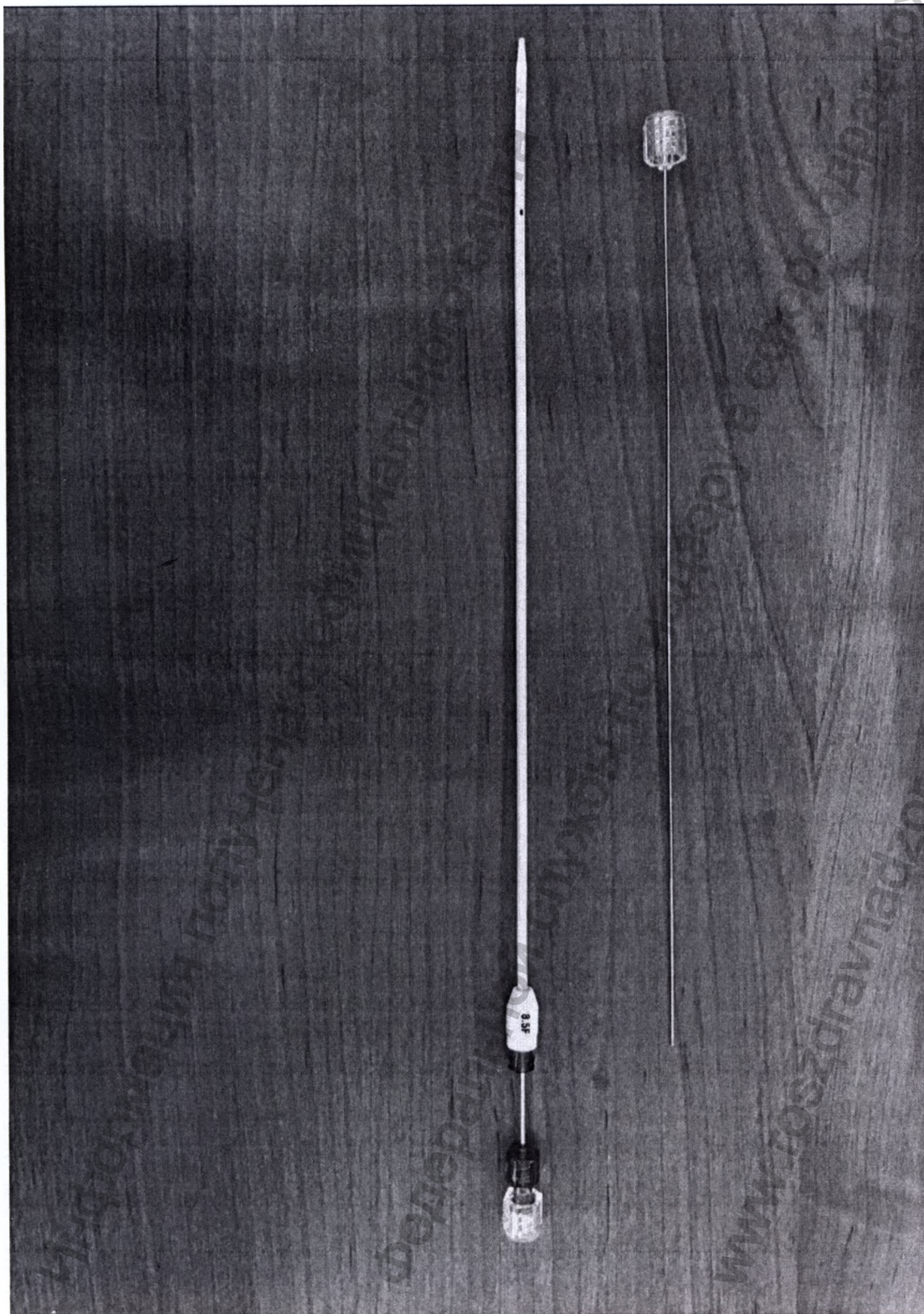
2. Набор дренажного катетера ReSolve Non-Locking Drainage Catheter, катетер диаметром 6,5 F (2,1 мм); 7,5 F (2,4 мм); 8,5 F (2,8 мм); 10F (3,3 мм); 12F (4,0 мм); длиной 20 см, 25 см в составе:

- Катетер ReSolve Non-Locking Drainage Catheter (RNL) с J-образным кончиком с гидрофильным покрытием - 1 шт;
- Канюля металлическая – 1 шт;
- Троакар - 1 шт.
- Коннектор FastBreak – не более 6 шт./уп.



3. Набор дренажного катетера ReSolve Non-Locking Drainage Catheter, катетер диаметром 6,5 F (2,1 мм); 7,5 F (2,4 мм); 8,5 F (2,8 мм); 10F (3,3 мм); 12F (4,0 мм); длиной 20 см, 25 см в составе:

- Катетер ReSolve Non-Locking Drainage Catheter (RNL) прямой с гидрофильным покрытием - 1 шт;
- Канюля металлическая – 1 шт;
- Троакар - 1 шт.



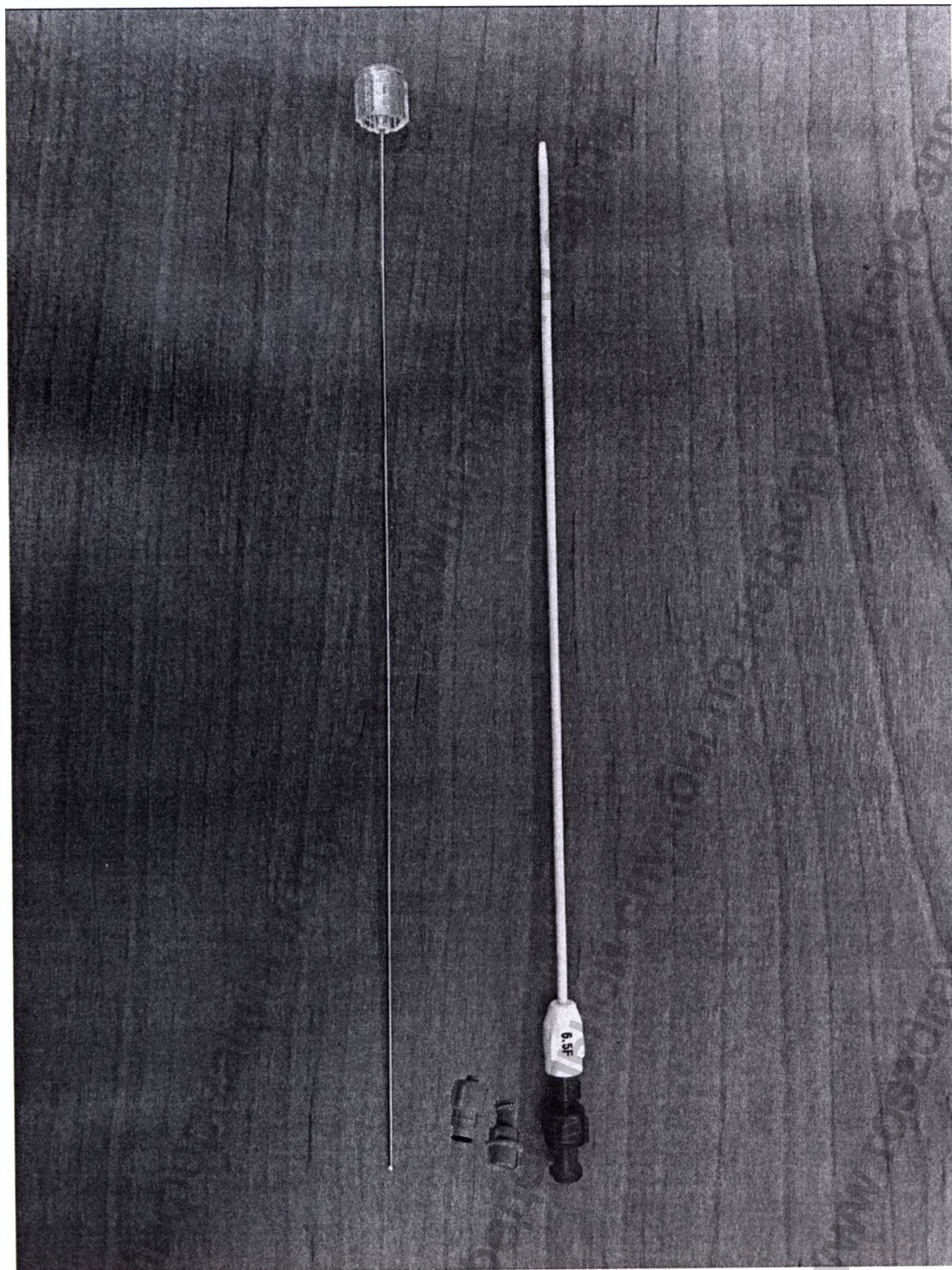
4. Набор дренажного катетера ReResolve Non-Locking Drainage Catheter, катетер диаметром 6,5 F (2,1 мм); 7,5 F (2,4 мм); 8,5 F (2,8 мм); 10F (3,3 мм); 12F (4,0 мм); длиной 20 см, 25 см в составе:

-Катетер ReResolve Non-Locking Drainage Catheter (RNL) прямой с гидрофильным покрытием - 1 шт;

-Канюля металлическая – 1 шт;

-Троакар - 1 шт.

- Коннектор FastBreak – не более 6 шт./уп.



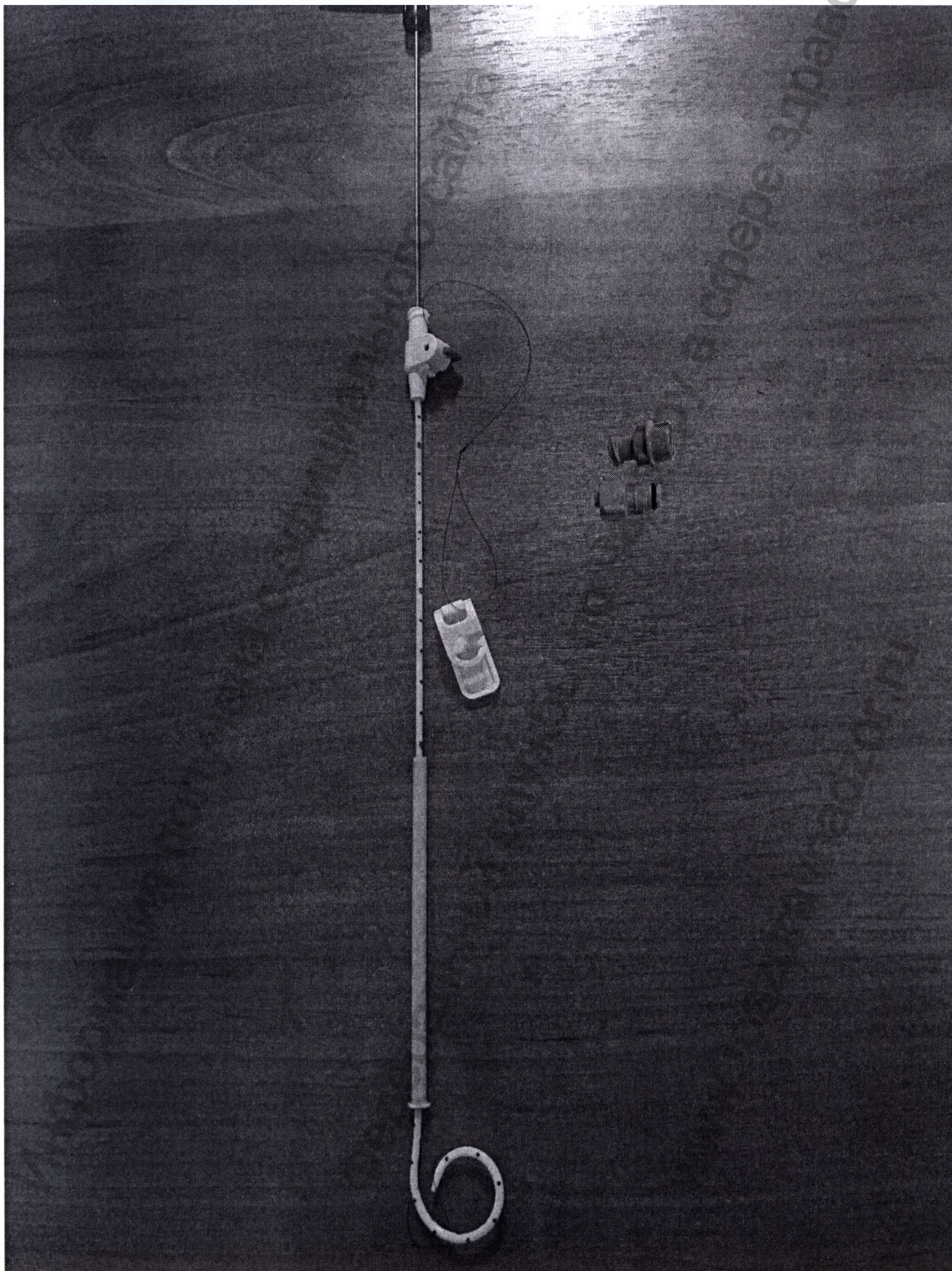
5. Набор дренажного катетера ReSolve Locking Drainage Catheter, катетер диаметром 6,5 F (2,1 мм); 7,5 F (2,4 мм); длиной 15 см, 25 см, 40 см, в составе:

- Катетер ReSolve Locking Drainage Catheter (RLC) типа «пигтейл» (pigtail) с гидрофильным покрытием – 1 шт
- Канюля металлическая – 1 шт
- Троакары – 1 шт
- Репозиционное устройство (Repositioning Tool) – 1 шт,
- Распрямитель петли типа «пигтейл» (Pigtail Straightener) - 1 шт,
- Торцевая заглушка (Deadend cap) – 1 шт.

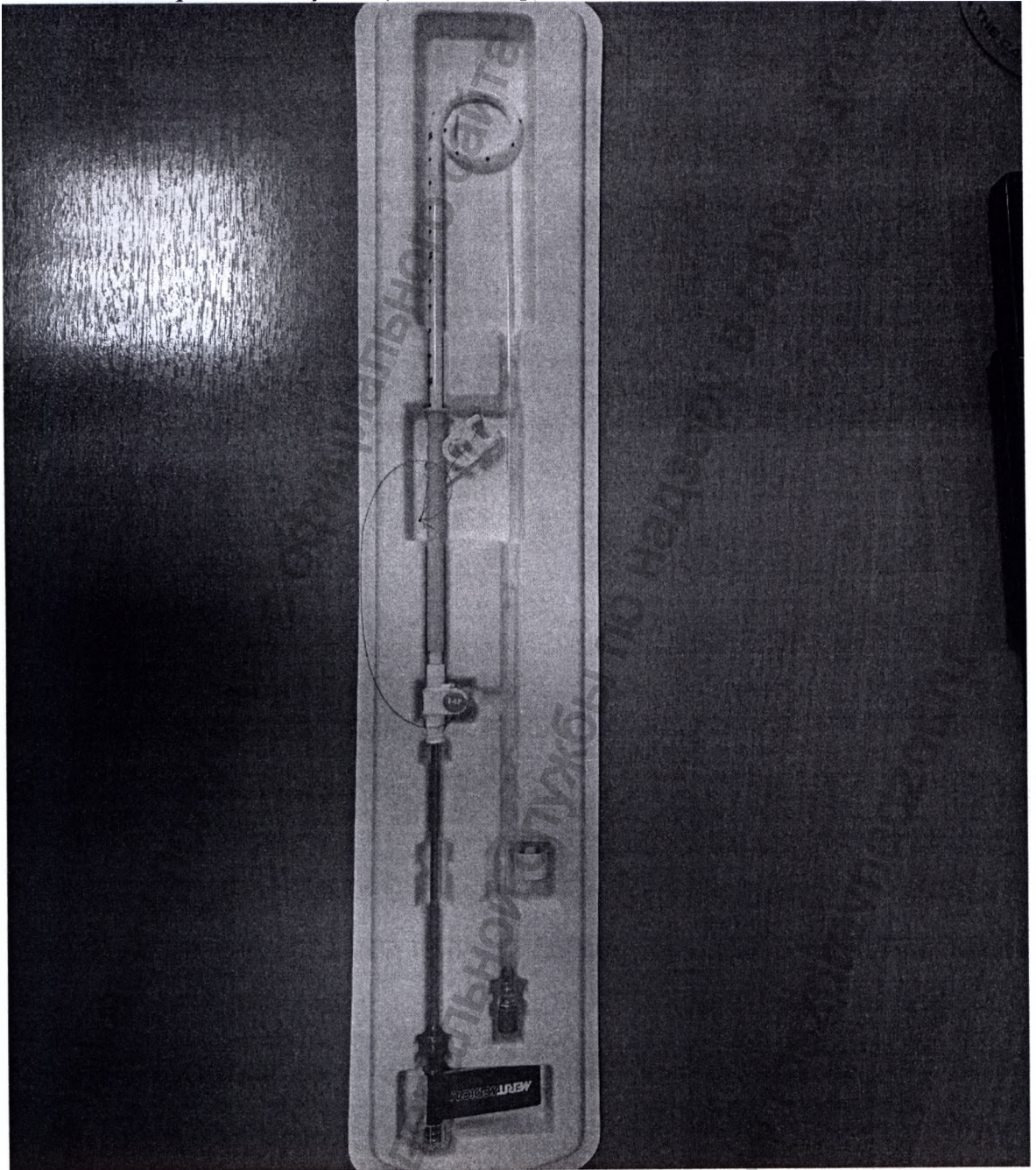


6. Набор дренажного катетера ReSolve Locking Drainage Catheter, катетер диаметром 6,5 F (2,1 мм); 7,5 F (2,4 мм); длиной 15 см, 25 см, 40 см, в составе:

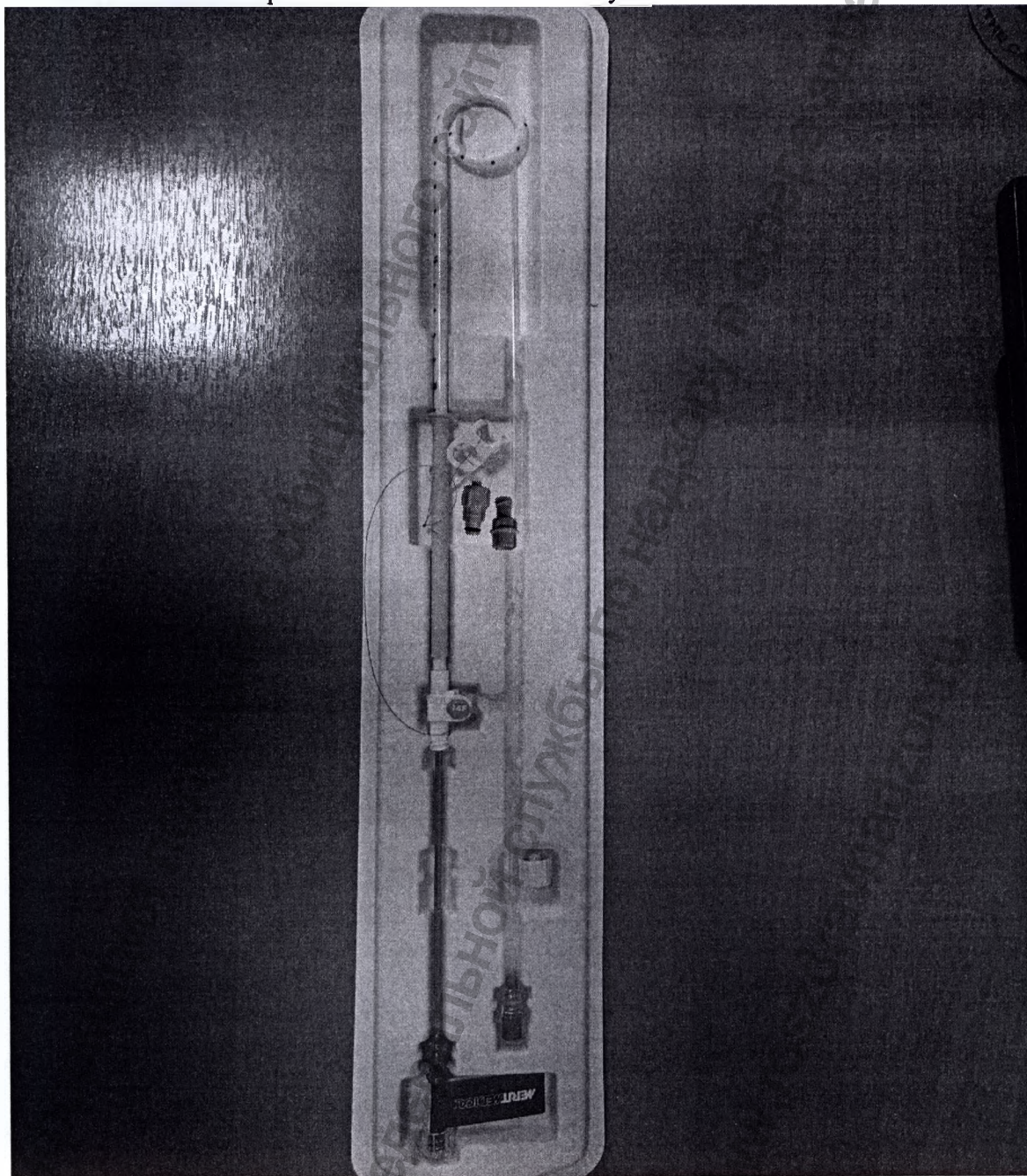
- Катетер ReSolve Locking Drainage Catheter (RLC) типа «пигтейл» (pigtail) с гидрофильным покрытием – 1 шт
- Канюля металлическая – 1 шт
- Троакар – 1 шт
- Репозиционное устройство (Repositioning Tool) – 1 шт,
- Распрямитель петли типа «пигтейл» (Pigtail Straightener) - 1 шт,
- Торцевая заглушка (Deadend cap) – 1 шт.
- Коннектор FastBreak – не более 6 шт./уп.



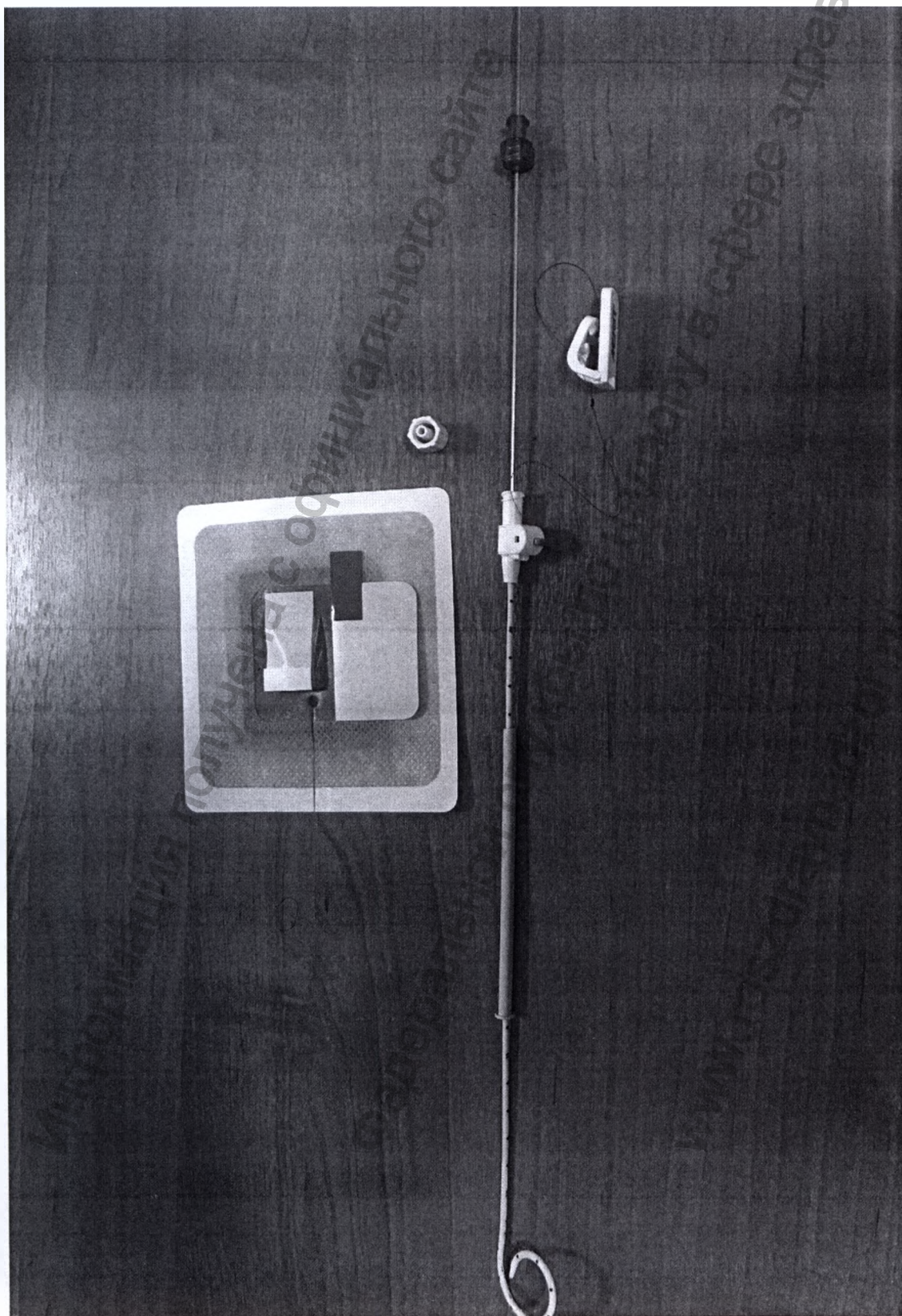
7. Набор дренажного катетера ReSolve Locking Drainage Catheter, катетер диаметром 8,5 F (2,8 мм); 10F (3,3 мм); 12F (4,0 мм); 14F (4,6 мм); длиной 15 см, 25 см, 40 см, в составе:
- Катетер ReSolve Locking Drainage Catheter (RLC) типа «пигтейл» (pigtail) с гидрофильным покрытием – 1 шт
 - Канюля металлическая – 1 шт
 - Гибкая канюля – 1 шт
 - Троакары – 1 шт
 - Репозиционное устройство (Repositioning Tool) – 1 шт,
 - Распрямитель петли типа «пигтейл» (Pigtail Straightener) - 1 шт,
 - Торцевая заглушка (Deadend cap) – 1 шт.



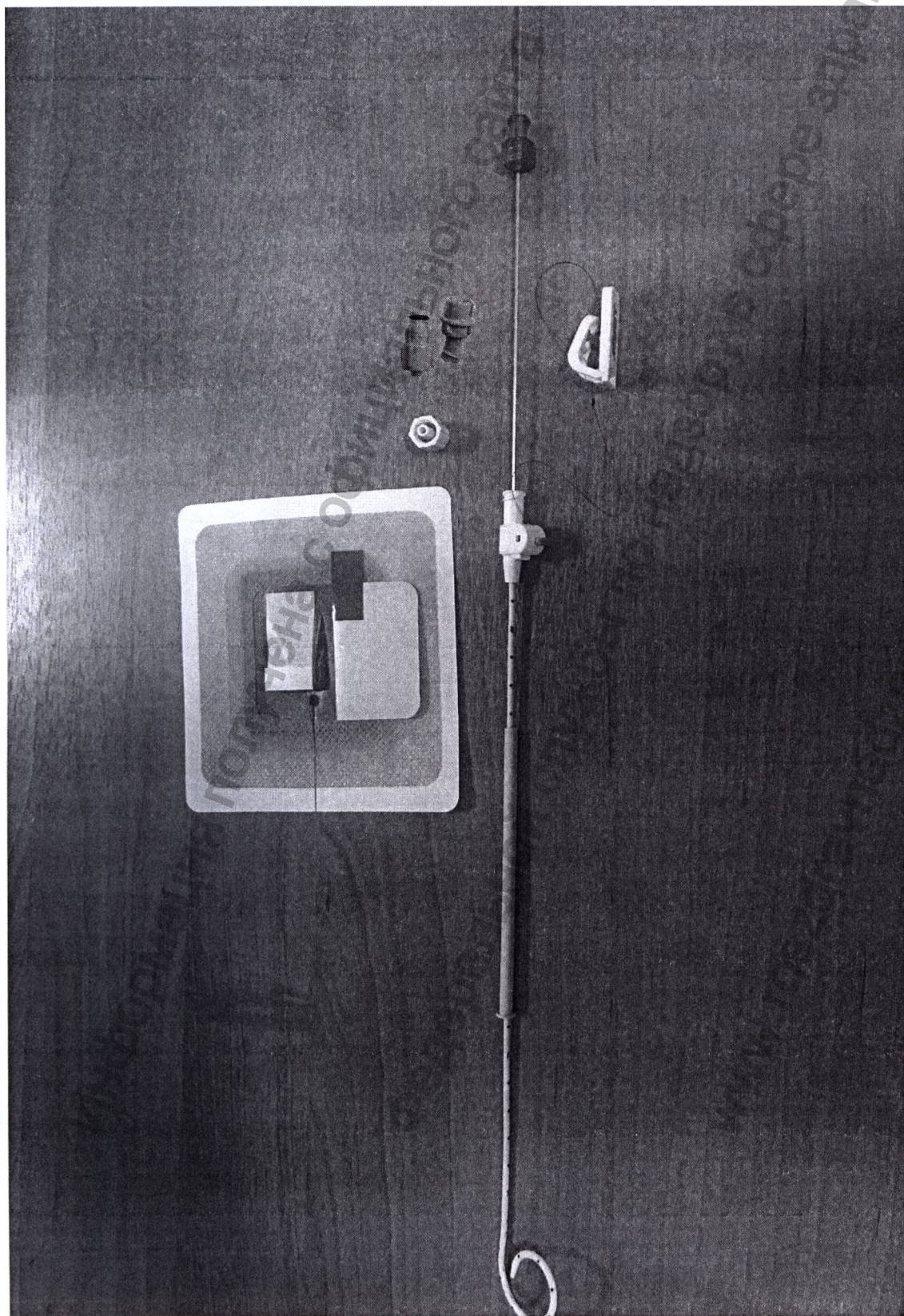
8. Набор дренажного катетера ReSolve Locking Drainage Catheter, катетер диаметром 8,5 F (2,8 мм); 10F (3,3 мм); 12F (4,0 мм); 14F (4,6 мм); длиной 15 см, 25 см, 40 см, в составе:
- Катетер ReSolve Locking Drainage Catheter (RLC) типа «пигтейл» (pigtail) с гидрофильным покрытием – 1 шт
 - Канюля металлическая – 1 шт
 - Гибкая канюля – 1 шт
 - Троакар – 1 шт
 - Репозиционное устройство (Repositioning Tool) – 1 шт,
 - Распрямитель петли типа «пигтейл» (Pigtail Straightener) - 1 шт,
 - Торцевая заглушка (Deadend cap) – 1 шт.
 - Коннектор FastBreak – не более 6 шт./уп.



9. Набор дренажного катетера ReSolve Locking Drainage Catheter Plus, катетер диаметром 6,5 F (2,1 мм); 7,5 F (2,4 мм); длиной 15 см, 25 см, 40 см, в составе:
- Катетер ReSolve Locking Drainage Catheter типа «пигтейл» (pigtail) с гидрофильным покрытием – 1 шт
 - Канюля металлическая – 1 шт
 - Троякар – 1 шт
 - Репозиционное устройство (Repositioning Tool) – 1 шт,
 - Распрямитель петли типа «пигтейл» (Pigtail Straightener) - 1 шт,
 - Торцевая заглушка (Deadend cap) – 1 шт.
 - Устройство фиксации катетера StayFix – 1 шт.

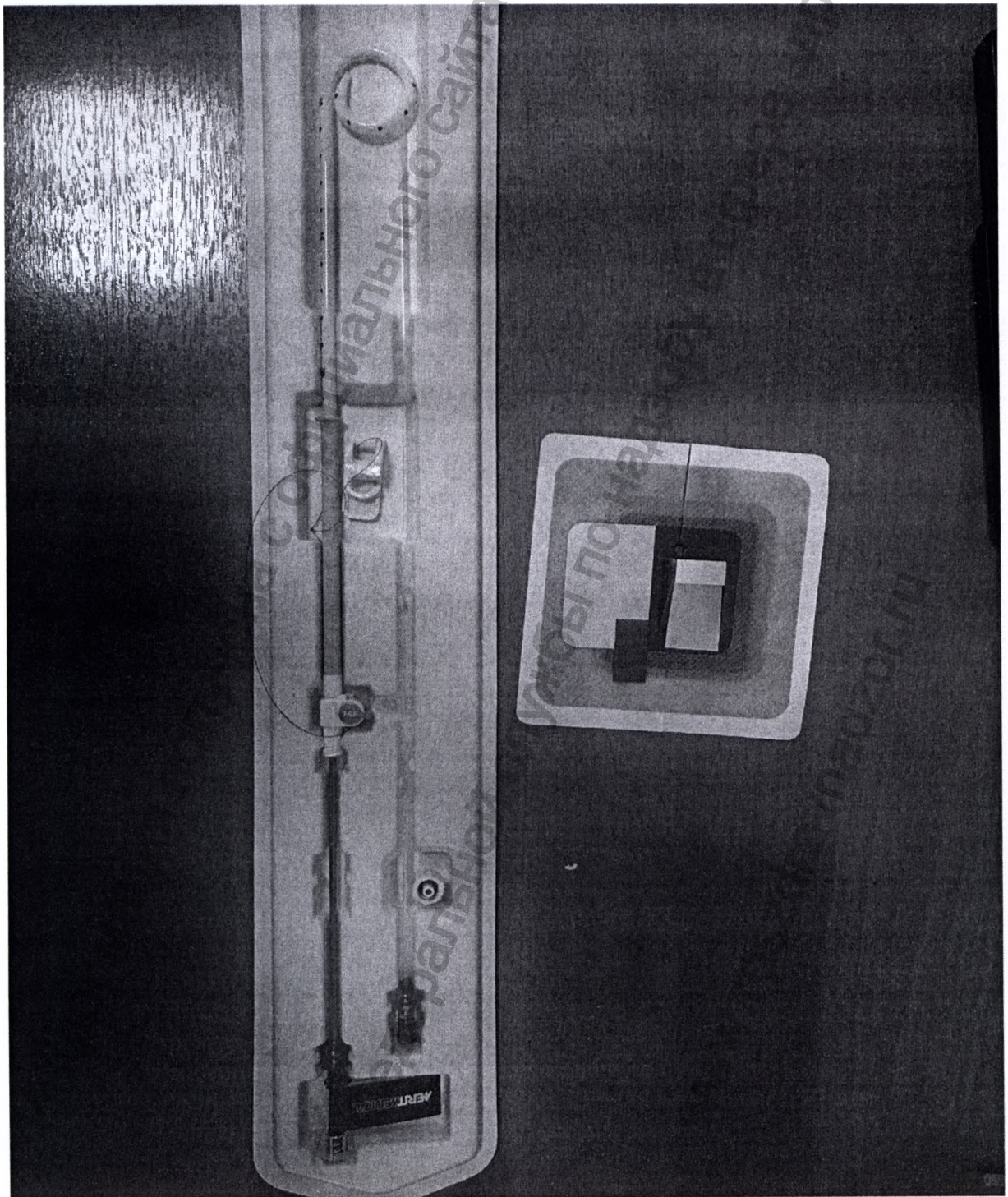


10. Набор дренажного катетера ReSolve Locking Drainage Catheter Plus, катетер диаметром 6,5 F (2,1 мм); 7,5 F (2,4 мм); длиной 15 см, 25 см, 40 см, в составе:
- Катетер ReSolve Locking Drainage Catheter (RLC) типа «пигтейл» (pigtail) с гидрофильным покрытием – 1 шт
 - Канюля металлическая – 1 шт
 - Троакар – 1 шт
 - Репозиционное устройство (Repositioning Tool) – 1 шт,
 - Распрямитель петли типа «пигтейл» (Pigtail Straightener) - 1 шт,
 - Торцевая заглушка (Deadend cap) – 1 шт.
 - Устройство фиксации катетера StayFix – 1 шт
 - Коннектор FastBreak – не более 6 шт./уп.



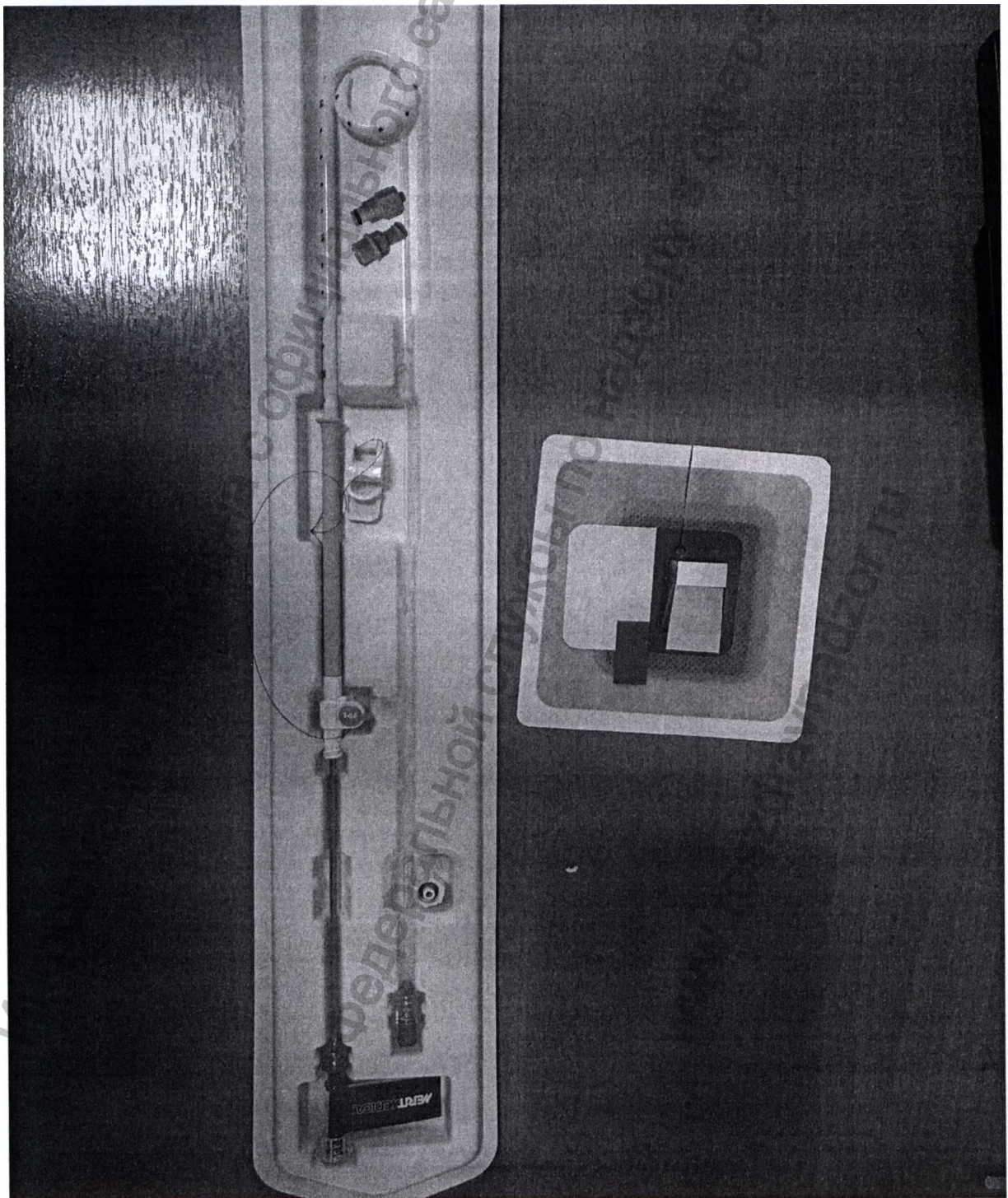
11. Набор дренажного катетера ReSolve Locking Drainage Catheter Plus, катетер диаметром 8,5 F (2,8 мм); 10F (3,3 мм); 12F (4,0 мм); 14F (4,6 мм); длиной 15 см, 25 см, 40 см, в составе:

- Катетер ReSolve Locking Drainage Catheter (RLC) типа «пигтейл» (pigtail) с гидрофильным покрытием – 1 шт
- Канюля металлическая – 1 шт
- Гибкая канюля – 1 шт
- Троякар – 1 шт
- Репозиционное устройство (Repositioning Tool) – 1 шт,
- Распрямитель петли типа «пигтейл» (Pigtail Straightener) - 1 шт,
- Торцевая заглушка (Deadend cap) – 1 шт.
- Устройство фиксации катетера StayFix – 1 шт

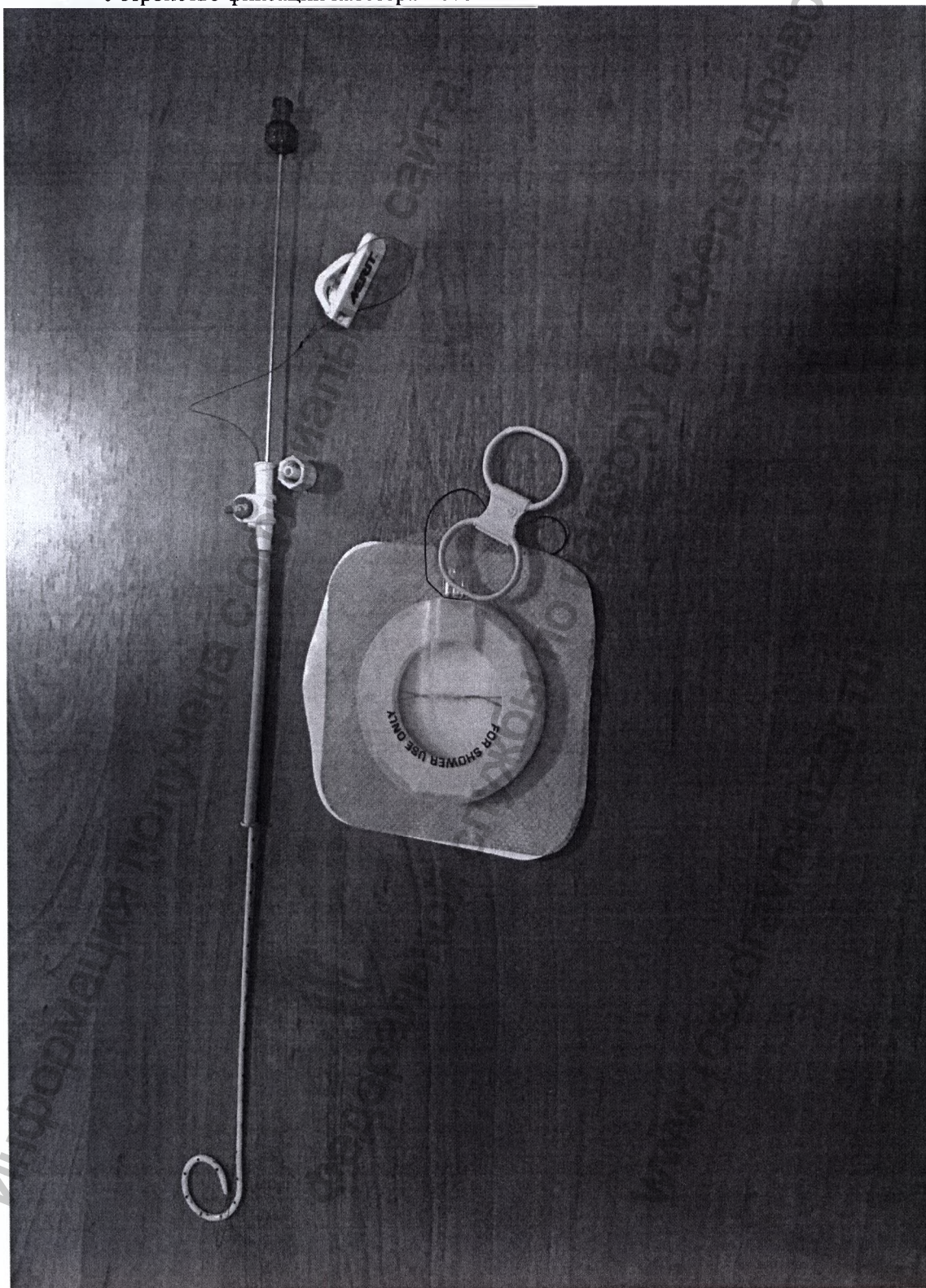


12. Набор дренажного катетера ReSolve Locking Drainage Catheter Plus, катетер диаметром 8,5 F (2,8 мм); 10F (3,3 мм); 12F (4,0 мм); 14F (4,6 мм); длиной 15 см, 25 см, 40 см, в составе:

- Катетер ReSolve Locking Drainage Catheter (RLC) типа «пигтейл» (pigtail) с гидрофильным покрытием – 1 шт
- Канюля металлическая – 1 шт
- Гибкая канюля – 1 шт
- Троакар – 1 шт
- Репозиционное устройство (Repositioning Tool) – 1 шт,
- Распрямитель петли типа «пигтейл» (Pigtail Straightener) - 1 шт,
- Торцевая заглушка (Deadend cap) – 1 шт.
- Устройство фиксации катетера StayFix – 1 шт
- Коннектор FastBreak – не более 6 шт./уп.

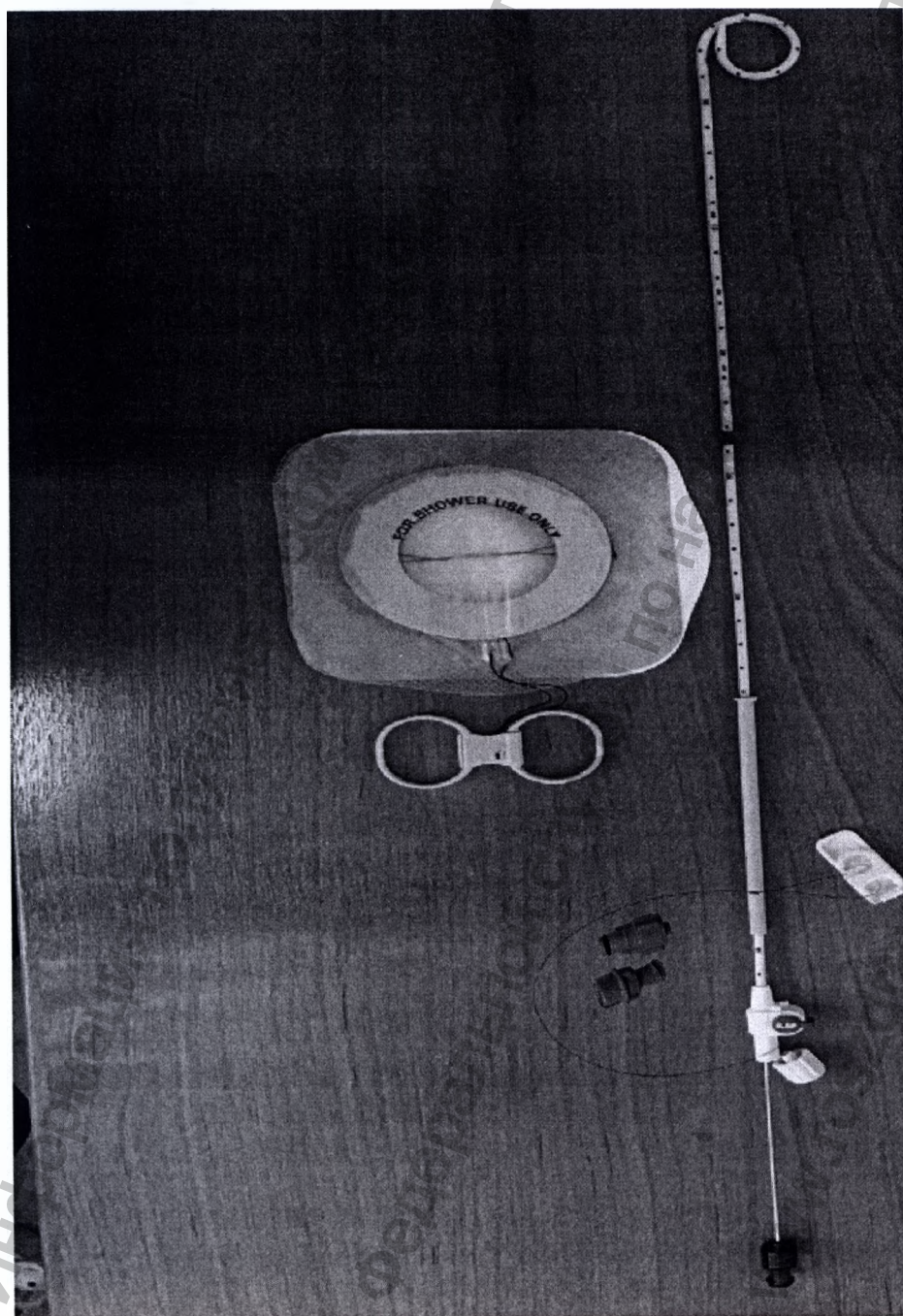


13. Набор дренажного катетера ReSolve Locking Drainage Catheter Plus, катетер диаметром 6,5 F (2,1 мм); 7,5 F (2,4 мм); длиной 15 см, 25 см, 40 см, в составе:
- Катетер ReSolve Locking Drainage Catheter (RLC) типа «пигтейл» (pigtail) с гидрофильным покрытием – 1 шт
 - Канюля металлическая – 1 шт
 - Троакар – 1 шт
 - Репозиционное устройство (Repositioning Tool) – 1 шт,
 - Распрямитель петли типа «пигтейл» (Pigtail Straightener) - 1 шт.
 - Торцевая заглушка (Deadend cap) – 1 шт.
 - Устройство фиксации катетера Revolution – 1 шт.



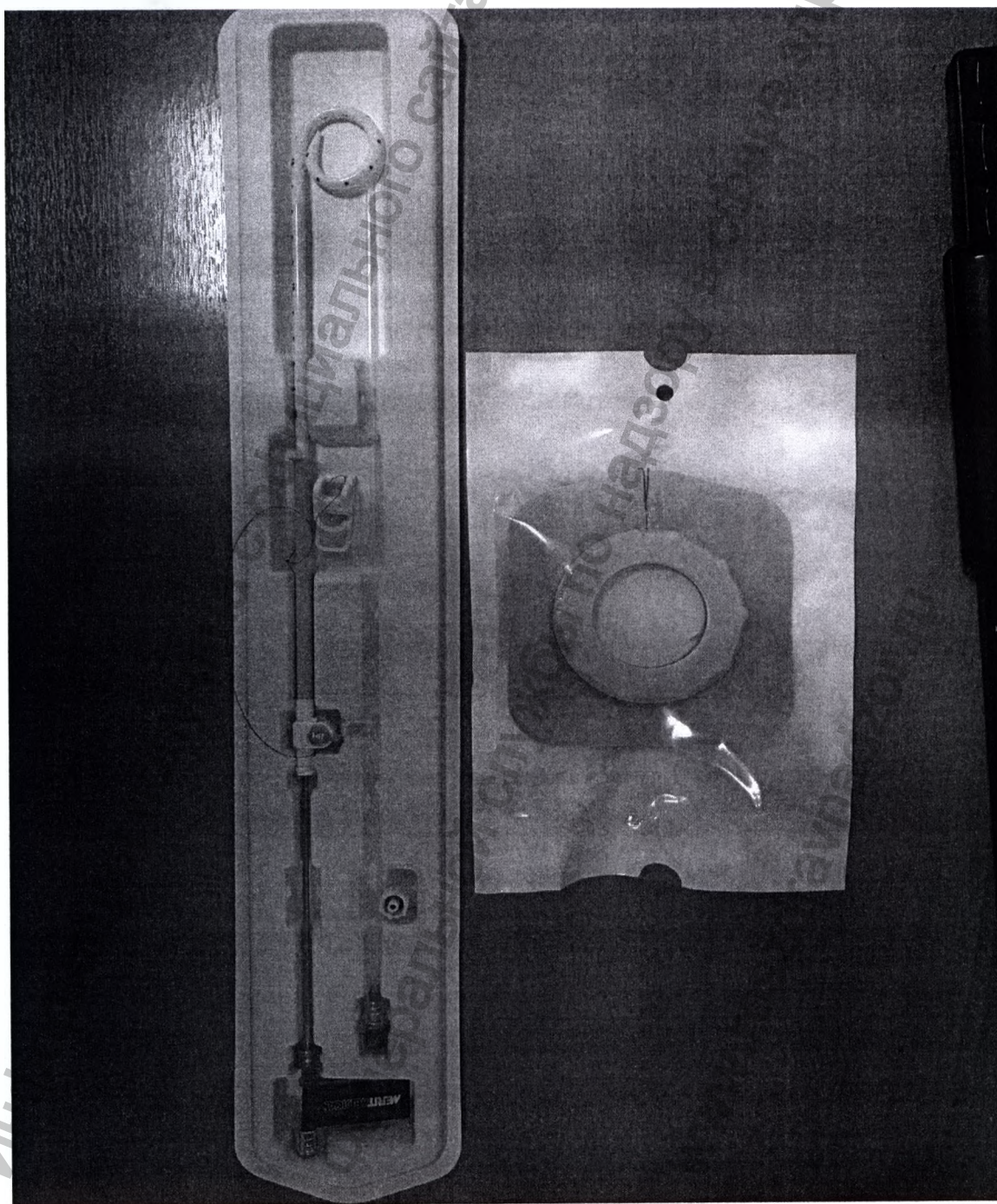
14. Набор дренажного катетера ReSolve Locking Drainage Catheter Plus, катетер диаметром 6,5 F (2,1 мм); 7,5 F (2,4 мм); длиной 15 см, 25 см, 40 см, в составе:

- Катетер ReSolve Locking Drainage Catheter (RLC) типа «пигтейл» (pigtail) с гидрофильным покрытием – 1 шт
- Канюля металлическая – 1 шт
- Троакар – 1 шт
- Репозиционное устройство (Repositioning Tool) – 1 шт,
- Распрямитель петли типа «пигтейл» (Pigtail Straightener) - 1 шт.
- Торцевая заглушка (Deadend cap) – 1 шт.
- Устройство фиксации катетера Revolution – 1 шт.
- Коннектор FastBreak – не более 6 шт./уп.

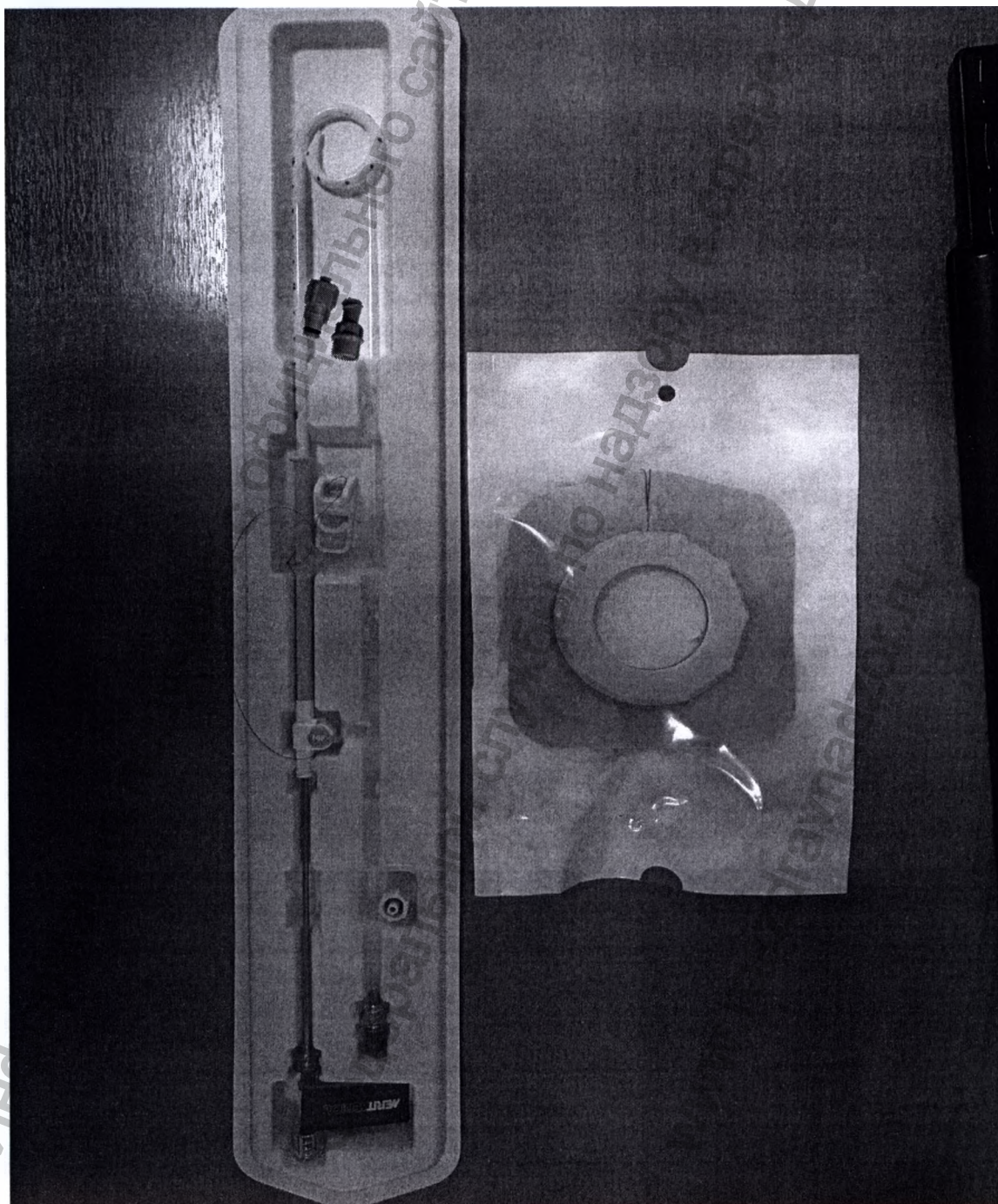


15. Набор дренажного катетера ReSolve Locking Drainage Catheter Plus, катетер диаметром 8,5 F (2,8 мм); 10F (3,3 мм); 12F (4,0 мм); 14F (4,6 мм); длиной 15 см, 25 см, 40 см, в составе:

- Катетер ReSolve Locking Drainage Catheter (RLC) типа «пигтейл» (pigtail) с гидрофильным покрытием – 1 шт
- Канюля металлическая – 1 шт
- Гибкая канюля – 1 шт
- Троакар – 1 шт
- Репозиционное устройство (Repositioning Tool) – 1 шт,
- Распрямитель петли типа «пигтейл» (Pigtail Straightener) - 1 шт
- Торцевая заглушка (Deadend cap) – 1 шт.
- Устройство фиксации катетера Revolution – 1 шт.

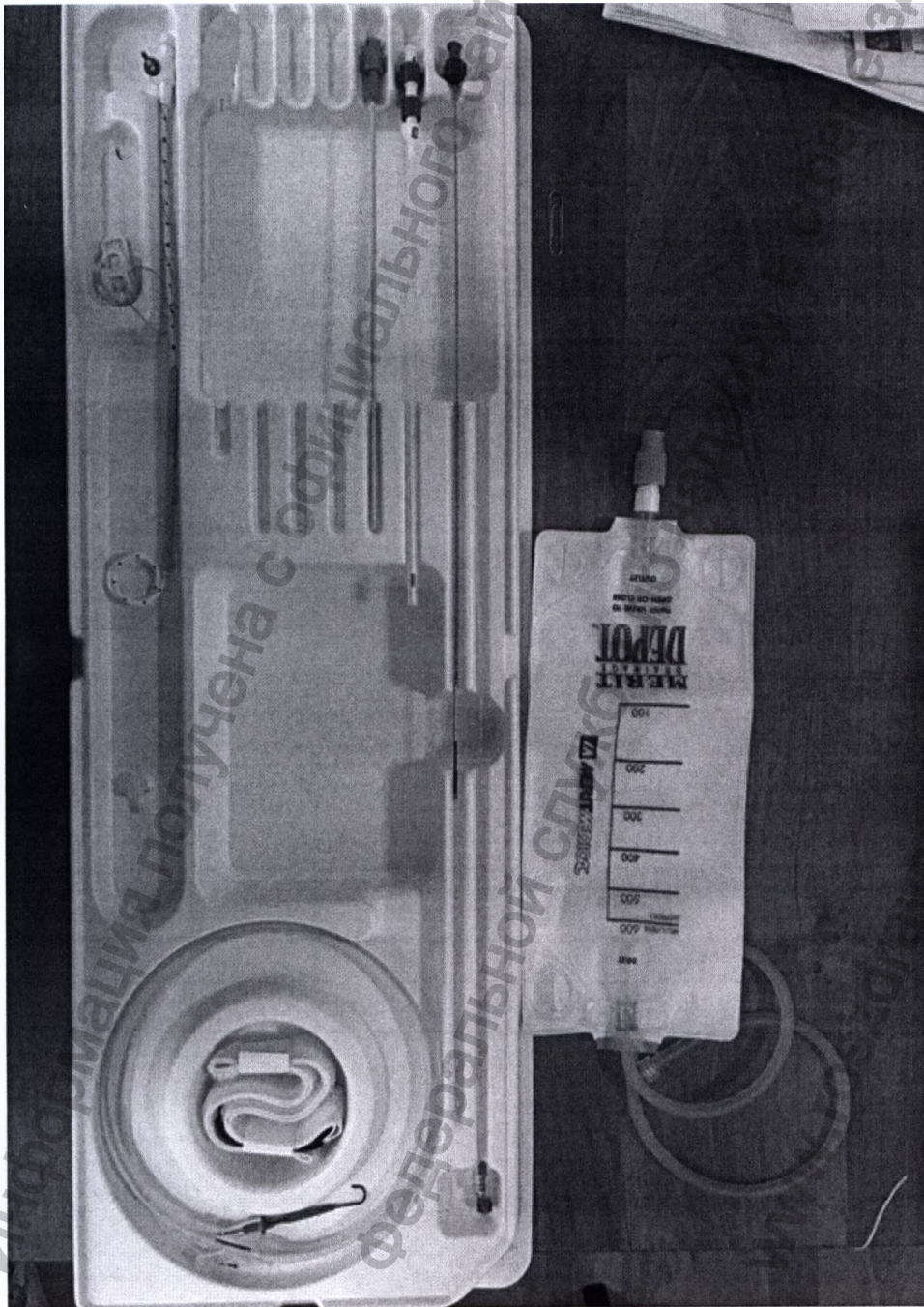


16. Набор дренажного катетера ReSolve Locking Drainage Catheter Plus, катетер диаметром 8,5 F (2,8 мм); 10F (3,3 мм); 12F (4,0 мм); 14F (4,6 мм); длиной 15 см, 25 см, 40 см, в составе:
- Катетер ReSolve Locking Drainage Catheter (RLC) типа «пигтейл» (pigtail) с гидрофильным покрытием – 1 шт
 - Канюля металлическая – 1 шт
 - Гибкая канюля – 1 шт
 - Троакар – 1 шт
 - Репозиционное устройство (Repositioning Tool) – 1 шт,
 - Распрямитель петли типа «пигтейл» (Pigtail Straightener) - 1 шт
 - Торцевая заглушка (Deadend cap) – 1 шт.
 - Устройство фиксации катетера Revolution – 1 шт.
 - Коннектор FastBreak – не более 6 шт./уп.



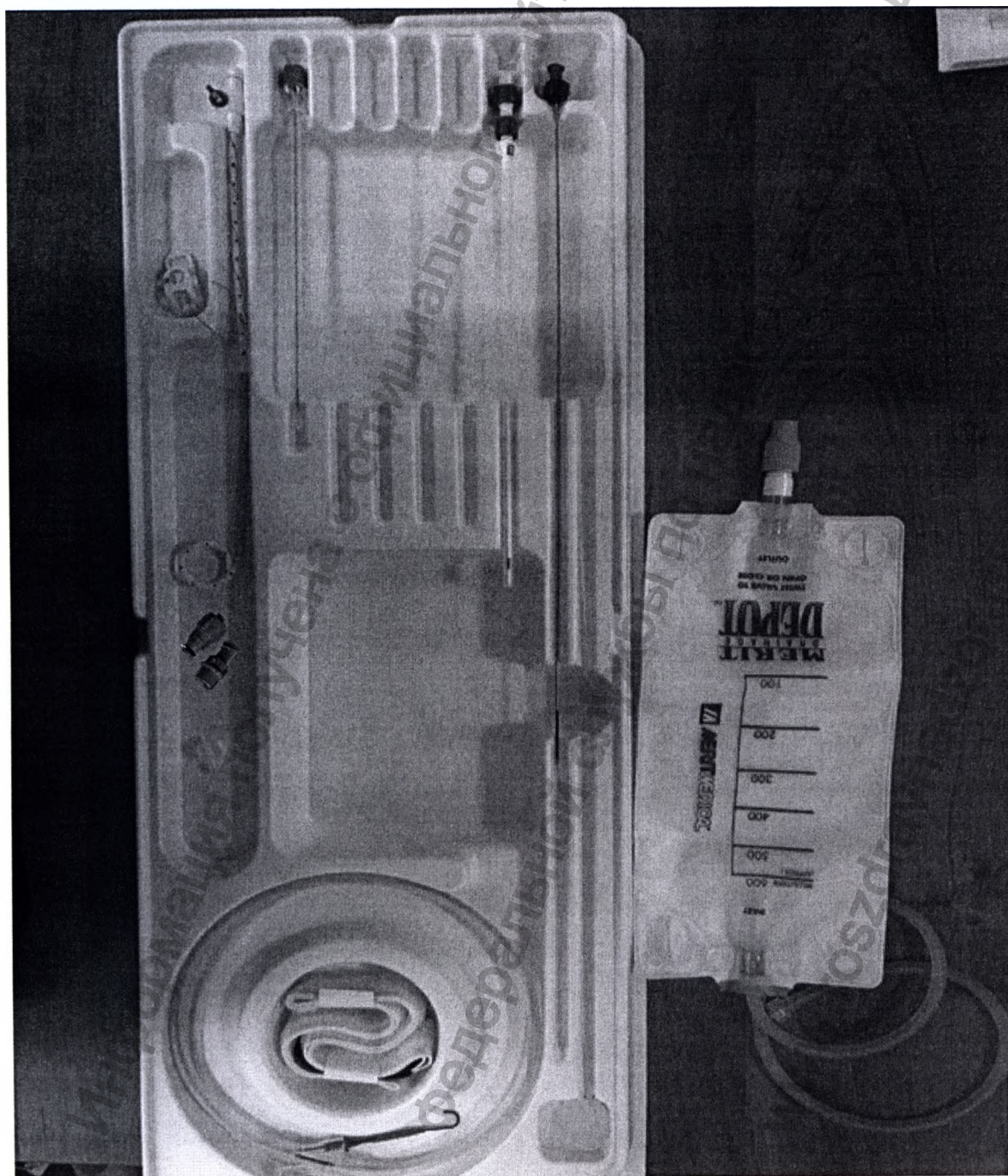
17. Набор дренажного катетера ReSolve Locking Drainage Catheter NV, катетер диаметром 6,5 F (2,1 мм); 7,5 F (2,4 мм); длиной 15 см, 25 см, 40 см, в составе:

- Катетер ReSolve Locking Drainage Catheter (RLC) типа «пигтейл» (pigtail) с гидрофильным покрытием – 1 шт
- Канюля металлическая – 1 шт
- Репозиционное устройство (Repositioning Tool) – 1 шт,
- Распрямитель петли типа «пигтейл» (Pigtail Straightener) - 1 шт
- Проводник, диаметром 0,018" (0,46 мм), длиной 60 см - 1 шт.,
- Проводник, диаметром 0,038" (0,97 мм), длиной 150 см с J-образным кончиком - 1 шт.,
- Интродьюсерная игла 21G (0,81мм) с кончиком-троакарком - 1 шт.
- Интродьюсер в составе:
 - дилататор, диаметром 6F – 1 шт.,
 - канюля металлическая жесткая – 1 шт.,
- Дренажный мешок MDD, объемом 600 мл – 1 шт.,
- Ремень для фиксации – 1 шт
- Наконечник типа Луэр-лок - 1 шт

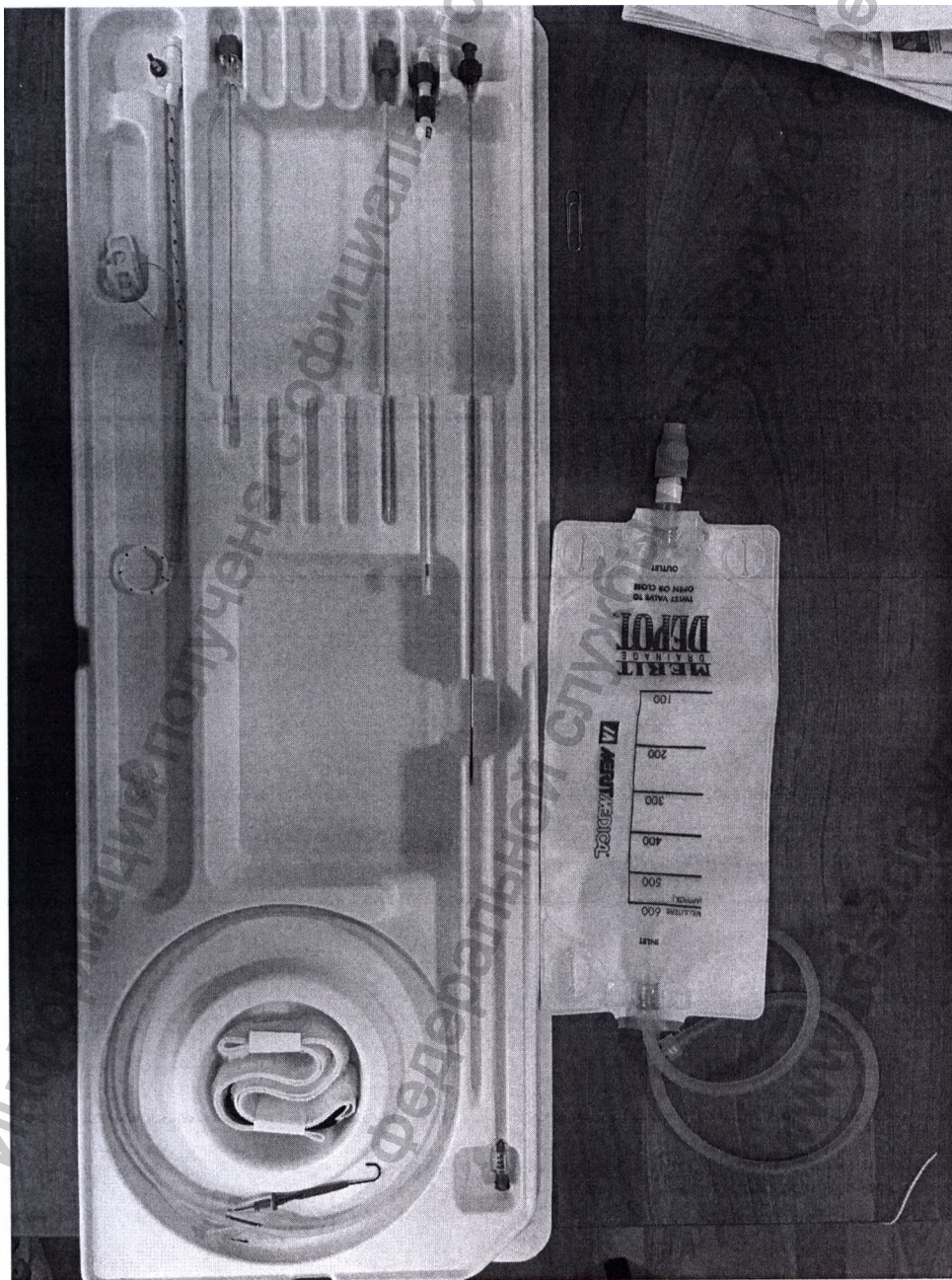


18. Набор дренажного катетера ReSolve Locking Drainage Catheter NV, катетер диаметром 6,5 F (2,1 мм); 7,5 F (2,4 мм); длиной 15 см, 25 см, 40 см, в составе:

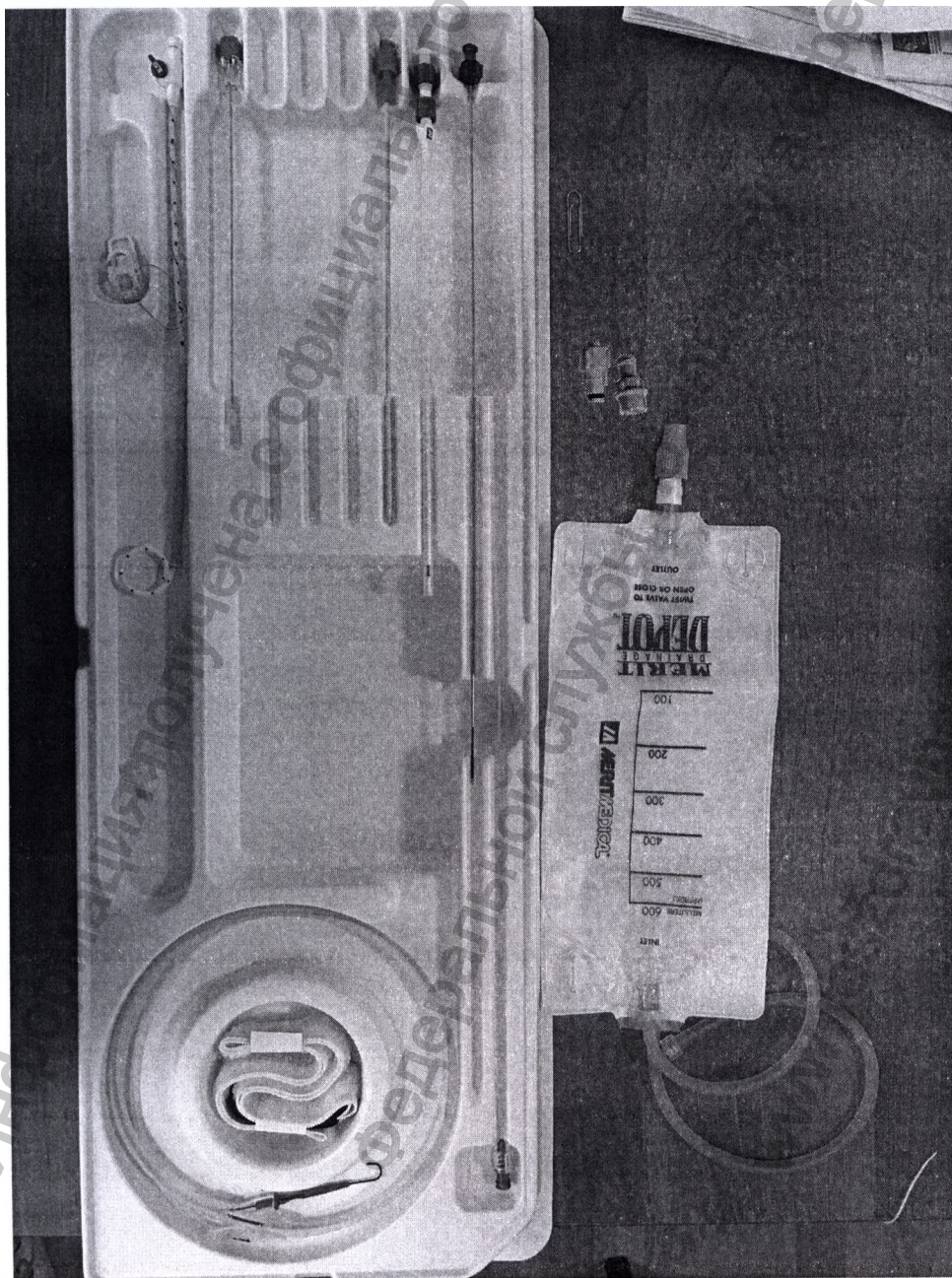
- Катетер ReSolve Locking Drainage Catheter (RLC) типа «пигтейл» (pigtail) с гидрофильным покрытием – 1 шт
- Канюля металлическая – 1 шт
- Репозиционное устройство (Repositioning Tool) – 1 шт,
- Распрямитель петли типа «пигтейл» (Pigtail Straightener) - 1 шт
- Проводник, диаметром 0,018" (0,46 мм), длиной 60 см - 1 шт.,
- Проводник, диаметром 0,038" (0,97 мм), длиной 150 см с J-образным кончиком - 1 шт.,
- Интродьюсерная игла 21G (0,81 мм) с кончиком-троакар - 1 шт.
- Интродьюсер в составе:
 - дилататор, диаметром 6F – 1 шт.,
 - канюля металлическая жесткая – 1 шт.,
- Дренажный мешок MDD, объемом 600 мл – 1 шт.,
- Ремень для фиксации – 1 шт
- Наконечник типа Луэр-лок - 1 шт
- Коннектор FastBreak – не более 6 шт./уп.



19. Набор дренажного катетера ReSolve Locking Drainage Catheter NV, катетер диаметром 8,5 F (2,8 мм); 10F (3,3 мм); 12F (4,0 мм); 14F (4,6 мм); длиной 15 см, 25 см, 40 см, дилататор диаметром 8F (2,7 мм), 10F (3,3 мм), 12F (4,0 мм); 14F (4,6 мм), длиной 20 см, в составе:
- Катетер ReSolve Locking Drainage Catheter (RLC) типа «пигтейл» (pigtail) с гидрофильным покрытием – 1 шт
 - Канюля металлическая – 1 шт
 - Гибкая канюля – 1 шт
 - Репозиционное устройство (Repositioning Tool) – 1 шт,
 - Распрямитель петли типа «пигтейл» (Pigtail Straightener) - 1 шт
 - Проводник, диаметром 0,018" (0,46 мм), длиной 60 см 1 шт.,
 - Проводник, диаметром 0,038" (0,97 мм), длиной 150 см с J-образным кончиком - 1 шт.,
 - Интродьюсерная игла 21G (0,81мм) с кончиком-троакаром - 1 шт.
 - Интродьюсер в составе:
 - дилататор, диаметром 6F – 1 шт.,
 - канюля металлическая жесткая – 1 шт.,
 - Дилататор – 1 шт.
 - Дренажный мешок MDD, объемом 600 мл – 1 шт.,
 - Ремень для фиксации – 1 шт
 - Наконечник типа Луэр-лок - 1 шт

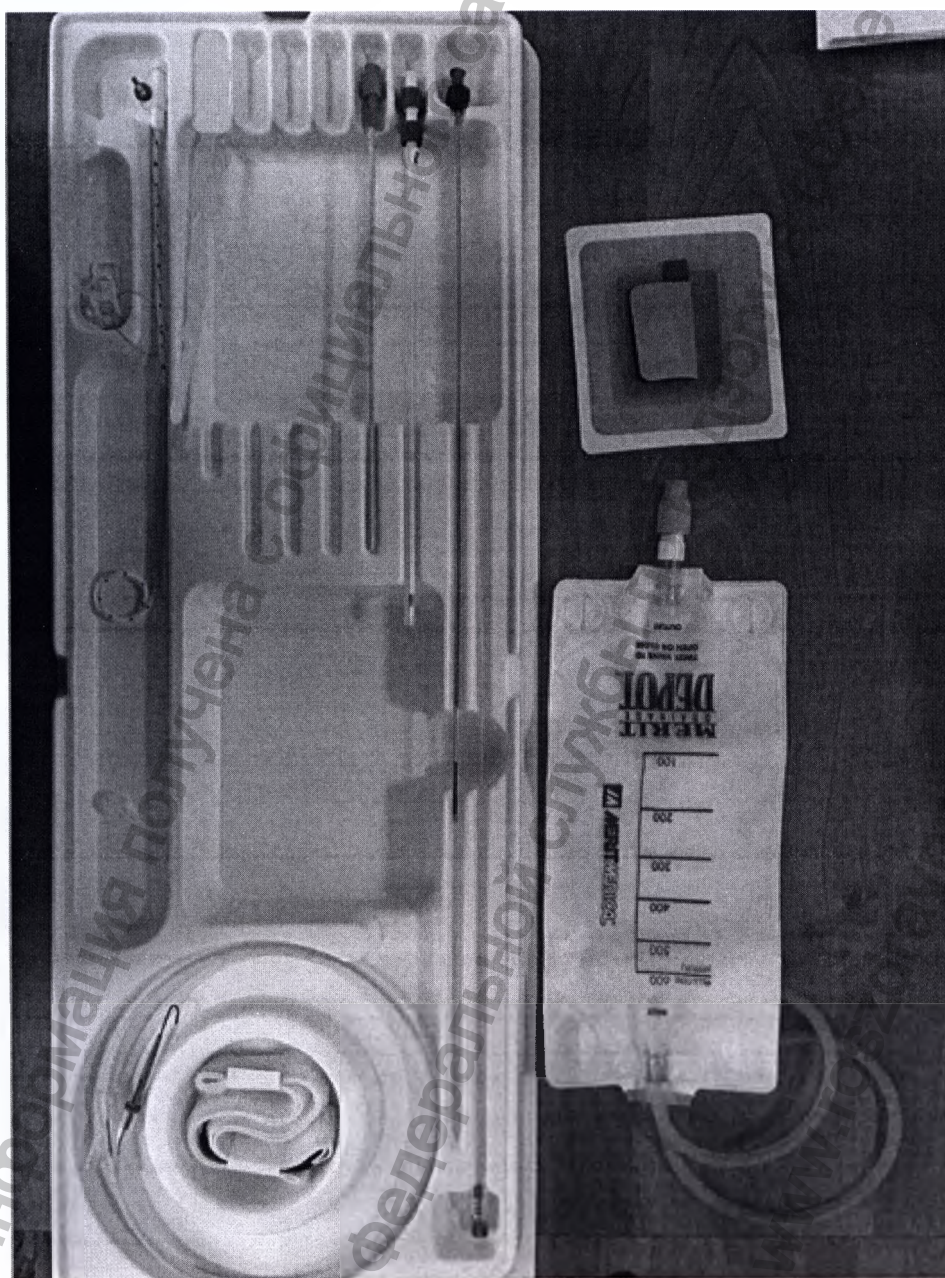


20. Набор дренажного катетера ReSolve Locking Drainage Catheter NV, катетер диаметром 8,5 F (2,8 мм); 10F (3,3 мм); 12F (4,0 мм); 14F (4,6 мм); длиной 15 см, 25 см, 40 см, дилататор диаметром 8F (2,7 мм), 10F (3,3 мм), 12F (4,0 мм); 14F (4,6 мм), длиной 20 см, в составе:
- Катетер ReSolve Locking Drainage Catheter (RLC) типа «пигтейл» (pigtail) с гидрофильным покрытием – 1 шт
 - Канюля металлическая – 1 шт
 - Гибкая канюля – 1 шт
 - Репозиционное устройство (Repositioning Tool) – 1 шт,
 - Распрямитель петли типа «пигтейл» (Pigtail Straightener) - 1 шт
 - Проводник, диаметром 0,018" (0,46 мм), длиной 60 см 1 шт.,
 - Проводник, диаметром 0,038" (0,97 мм), длиной 150 см с J-образным кончиком - 1 шт.,
 - Интродьюсерная игла 21G (0,81мм) с кончиком-троакарот - 1 шт.
 - Интродьюсер в составе:
 - дилататор, диаметром 6F – 1 шт.,
 - канюля металлическая жесткая – 1 шт.,
 - Дилататор – 1 шт.
 - Дренажный мешок MDD, объемом 600 мл – 1 шт.,
 - Ремень для фиксации – 1 шт
 - Наконечник типа Луэр-лок - 1 шт
 - Коннектор FastBreak – не более 6 шт./уп.



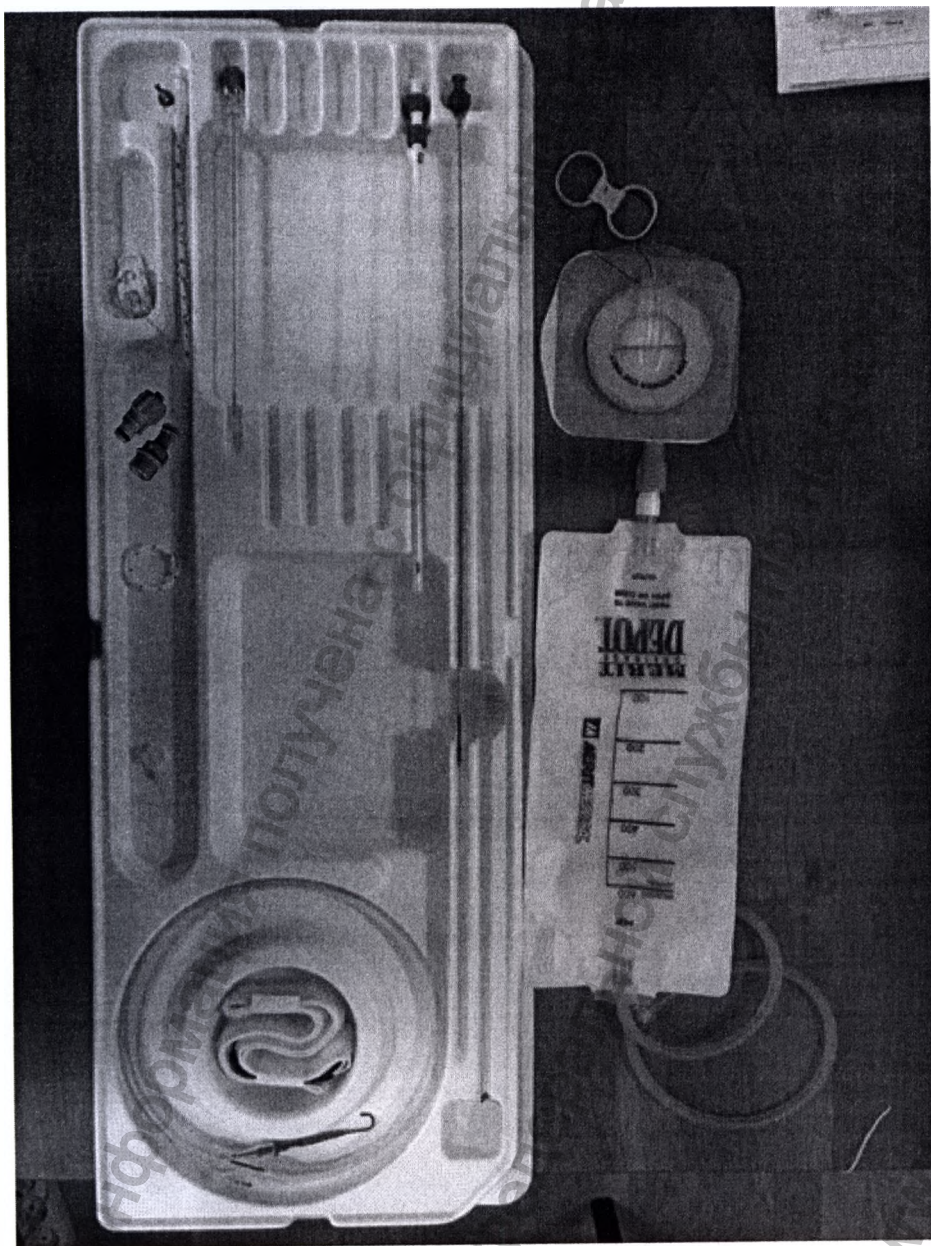
21. Набор дренажного катетера ReSolve Locking Drainage Catheter NV, катетер диаметром 6,5 F (2,1 мм); 7,5 F (2,4 мм); длиной 15 см, 25 см, 40 см, в составе:

- Катетер ReSolve Locking Drainage Catheter (RLC) типа «пигтейл» (pigtail) с гидрофильным покрытием – 1 шт
- Канюля металлическая – 1 шт
- Репозиционное устройство (Repositioning Tool) – 1 шт,
- Распрямитель петли типа «пигтейл» (Pigtail Straightener) - 1 шт
- Проводник, диаметром 0,018" (0,46 мм), длиной 60 см 1 шт.,
- Проводник, диаметром 0,038" (0,97 мм), длиной 150 см с J-образным кончиком - 1 шт.,
- Интродьюсерная игла 21G (0,81мм) с кончиком-троакар - 1 шт.
- Интродьюсер в составе:
 - дилататор, диаметром 6F – 1 шт.,
 - канюля металлическая жесткая – 1 шт.,
- Дренажный мешок MDD, объемом 600 мл – 1 шт.,
- Ремень для фиксации – 1 шт
- Наконечник типа Луэр-лок - 1 шт
- Устройство фиксации катетера StayFIX – 1 шт



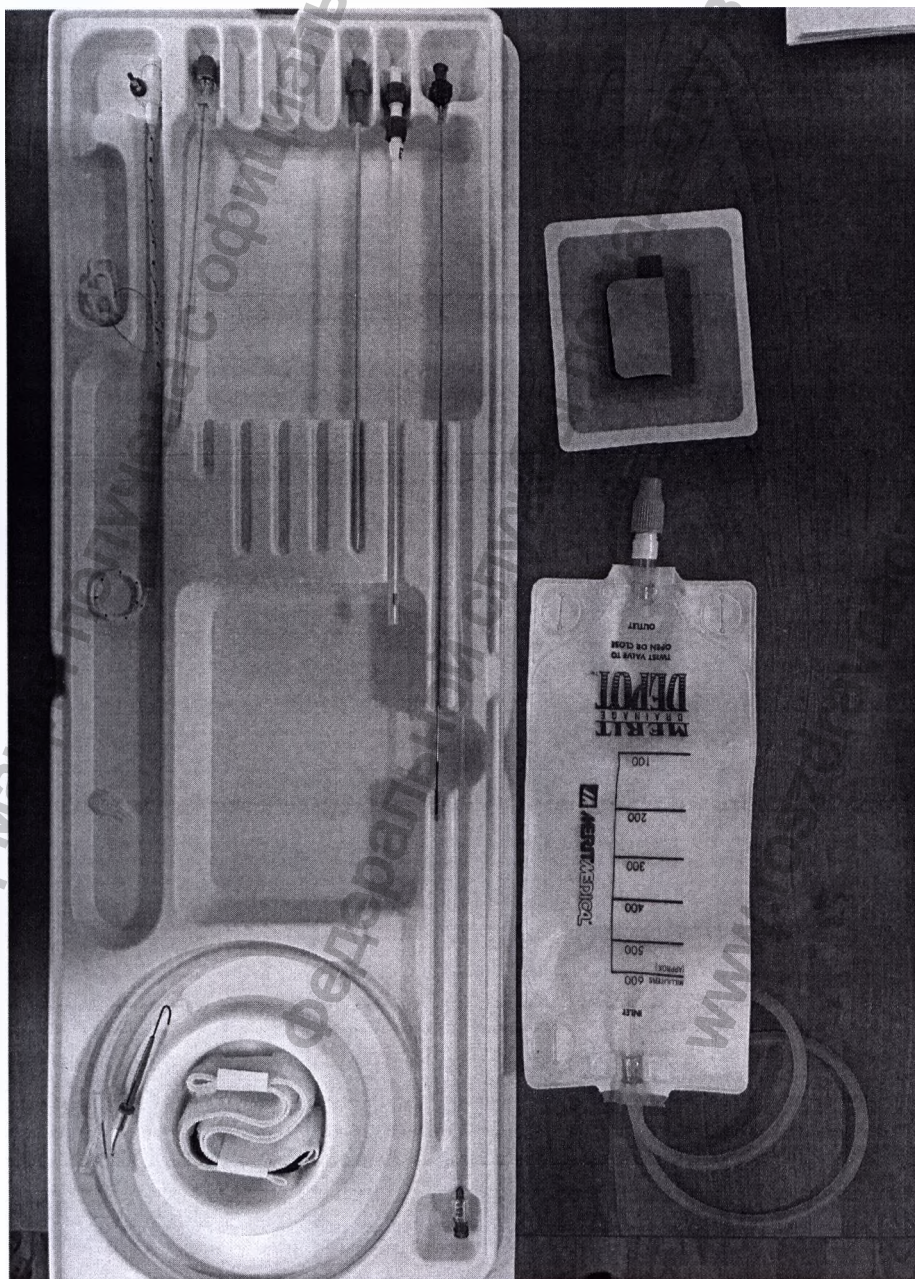
22. Набор дренажного катетера ReSolve Locking Drainage Catheter NV, катетер диаметром 6,5 F (2,1 мм); 7,5 F (2,4 мм); длиной 15 см, 25 см, 40 см, в составе:

- Катетер ReSolve Locking Drainage Catheter (RLC) типа «пигтейл» (pigtail) с гидрофильным покрытием – 1 шт
- Канюля металлическая – 1 шт
- Репозиционное устройство (Repositioning Tool) – 1 шт,
- Распрямитель петли типа «пигтейл» (Pigtail Straightener) - 1 шт
- Проводник, диаметром 0,018" (0,46 мм), длиной 60 см 1 шт.,
- Проводник, диаметром 0,038" (0,97 мм), длиной 150 см с J-образным кончиком - 1 шт.,
- Интродьюсерная игла 21G (0,81мм) с кончиком-троакаром - 1 шт.
- Интродьюсер в составе:
 - дилататор, диаметром 6F – 1 шт.,
 - канюля металлическая жесткая – 1 шт.,
- Дренажный мешок MDD, объемом 600 мл – 1 шт.,
- Ремень для фиксации – 1 шт
- Наконечник типа Луэр -лок - 1 шт
- Устройство фиксации катетера StayFIX – 1 шт
- Коннектор FastBreak – не более 6 шт./уп.



23. Набор дренажного катетера ReSolve Locking Drainage Catheter NV, катетер диаметром 8,5 F (2,8 мм); 10F (3,3 мм); 12F (4,0 мм); 14F (4,6 мм); длиной 15 см, 25 см, 40 см, дилататор диаметром 8F (2,7 мм), 10F (3,3 мм), 12F (4,0 мм); 14F (4,6 мм), длиной 20 см, в составе:

- Катетер ReSolve Locking Drainage Catheter (RLC) типа «пигтейл» (pigtail) с гидрофильным покрытием – 1 шт
- Канюля металлическая – 1 шт
- Гибкая канюля – 1 шт
- Репозиционное устройство (Repositioning Tool) – 1 шт,
- Распрямитель петли типа «пигтейл» (Pigtail Straightener) - 1 шт
- Проводник, диаметром 0,018" (0,46 мм), длиной 60 см 1 шт.,
- Проводник, диаметром 0,038" (0,97 мм), длиной 150 см с J-образным кончиком - 1 шт.,
- Интродьюсерная игла 21G (0,81мм) с кончиком-троакаром - 1 шт.
- Интродьюсер в составе:
 - дилататор, диаметром 6F – 1 шт.,
 - канюля металлическая жесткая – 1 шт.,
 - Дилататор – 1 шт.
- Дренажный мешок MDD, объемом 600 мл – 1 шт.,
- Ремень для фиксации – 1 шт
- Наконечник типа Луэр -лок - 1 шт
- Устройство фиксации катетера StayFIX – 1 шт



24. катетера ReSolve Locking Drainage Catheter NV, катетер диаметром 8,5 F (2,8 мм); 10F (3,3 мм); 12F (4,0 мм); 14F (4,6 мм); длиной 15 см, 25 см, 40 см, дилататор диаметром 8F (2,7 мм), 10F (3,3 мм), 12F (4,0 мм); 14F (4,6 мм), длиной 20 см, в составе:

-Катетер ReSolve Locking Drainage Catheter (RLC) типа «пигтейл» (pigtail) с гидрофильным покрытием – 1 шт

-Канюля металлическая – 1 шт

- Гибкая канюля – 1 шт

- Репозиционное устройство (Repositioning Tool) – 1 шт,

- Распрямитель петли типа «пигтейл» (Pigtail Straightener) - 1 шт

- Проводник, диаметром 0,018" (0,46 мм), длиной 60 см 1 шт.,

- Проводник, диаметром 0,038" (0,97 мм), длиной 150 см с J-образным кончиком - 1 шт.,

- Интродьюсерная игла 21G (0,81мм) с кончиком-троакарном - 1 шт.

- Интродьюсер в составе:

- дилататор, диаметром 6F – 1 шт.,

- канюля металлическая жесткая – 1 шт.,

- Дилататор – 1 шт.

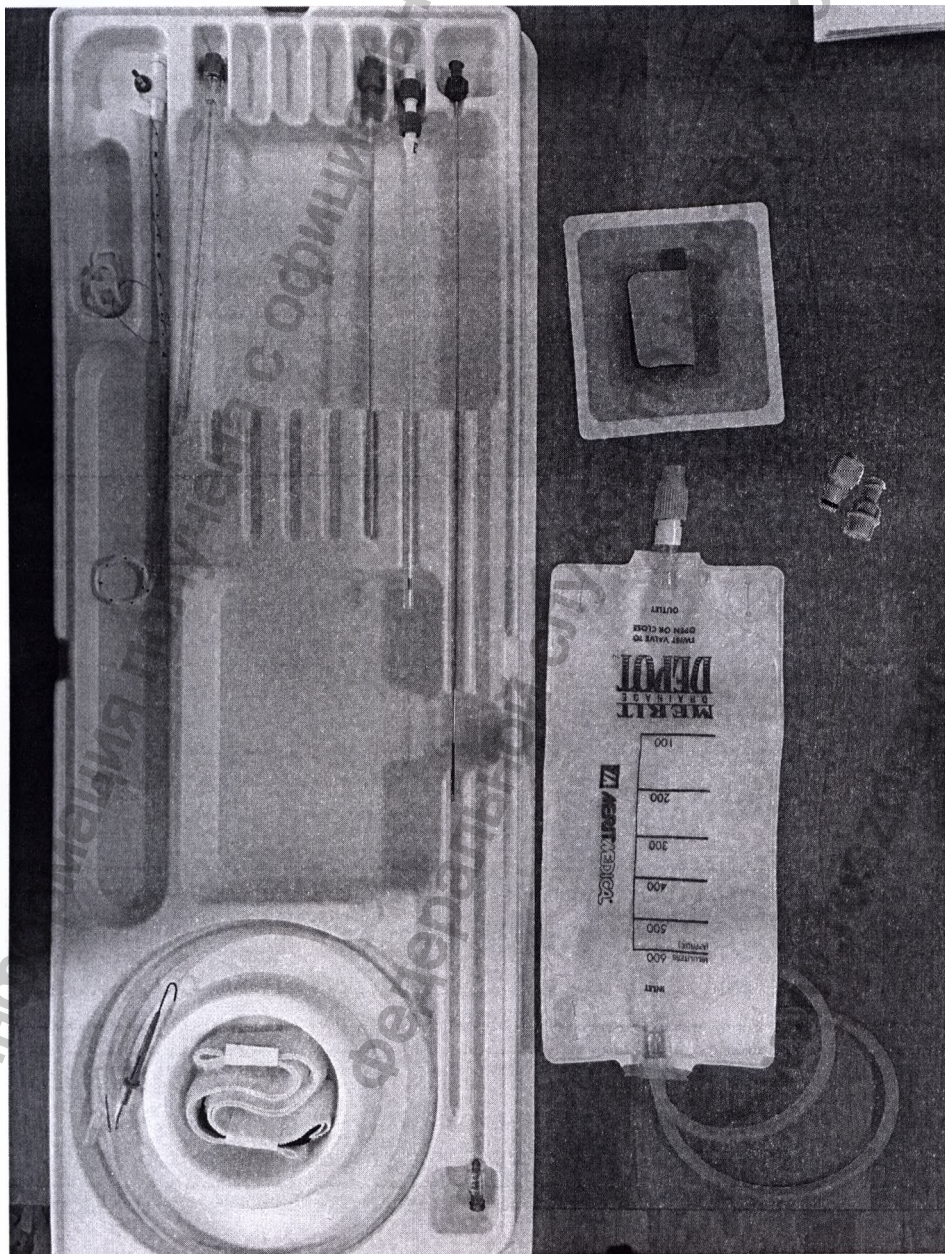
- Дренажный мешок MDD, объемом 600 мл – 1 шт.,

- Ремень для фиксации – 1 шт

- Наконечник типа Луэр -лок - 1 шт

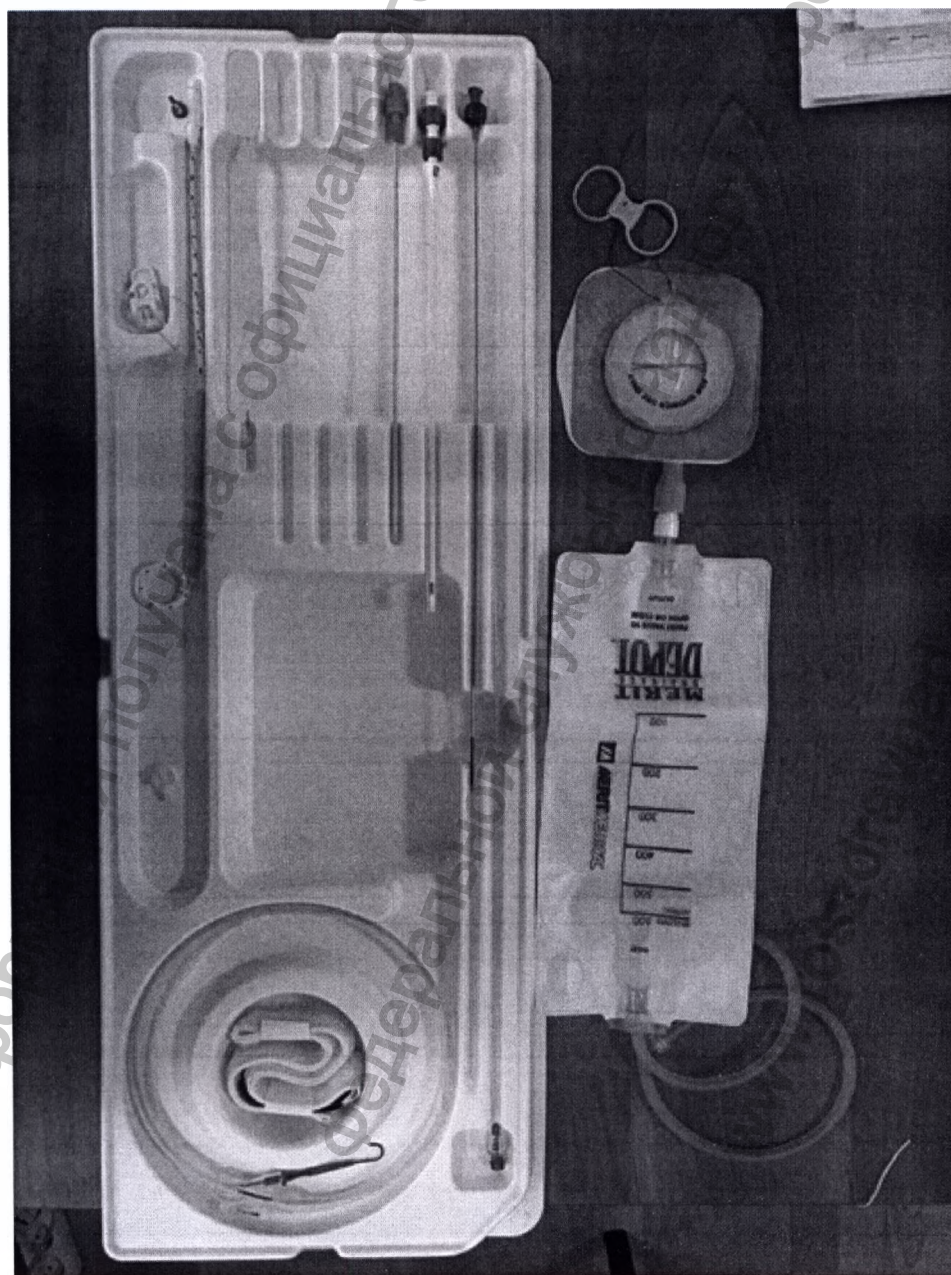
- Устройство фиксации катетера StayFIX – 1 шт

- Коннектор FastBreak – не более 6 шт./уп.

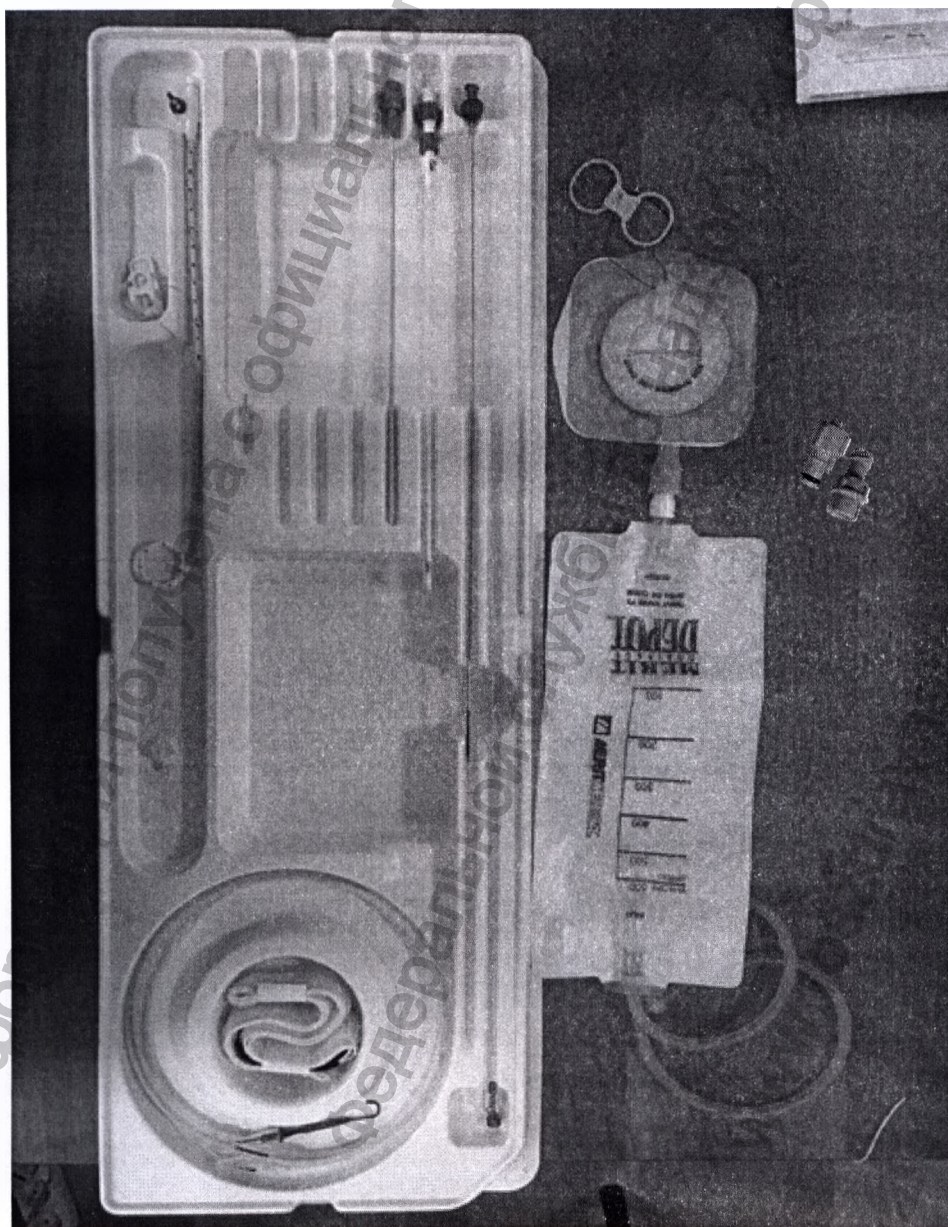


25.Набор дренажного катетера ReSolve Locking Drainage Catheter NV, катетер диаметром 6,5 F (2,1 мм); 7,5 F (2,4 мм); длиной 15 см, 25 см, 40 см, в составе:

- Катетер ReSolve Locking Drainage Catheter (RLC) типа «пигтейл» (pigtail) с гидрофильным покрытием – 1 шт
- Канюля металлическая – 1 шт
- Репозиционное устройство (Repositioning Tool) – 1 шт,
- Распрямитель петли типа «пигтейл» (Pigtail Straightener) - 1 шт
- Проводник, диаметром 0,018” (0,46 мм), длиной 60 см 1 шт.,
- Проводник, диаметром 0,038” (0,97 мм), длиной 150 см с J-образным кончиком - 1 шт.,
- Интродьюсерная игла 21G (0,81мм) с кончиком-троакарком - 1 шт.
- Интродьюсер в составе:
 - дилататор, диаметром 6F – 1 шт.,
 - канюля металлическая жесткая – 1 шт.,
- Дренажный мешок MDD, объемом 600 мл – 1 шт.,
- Ремень для фиксации – 1 шт
- Наконечник типа Луэр -лок - 1 шт
- Устройство фиксации катетера Revolution – 1 шт

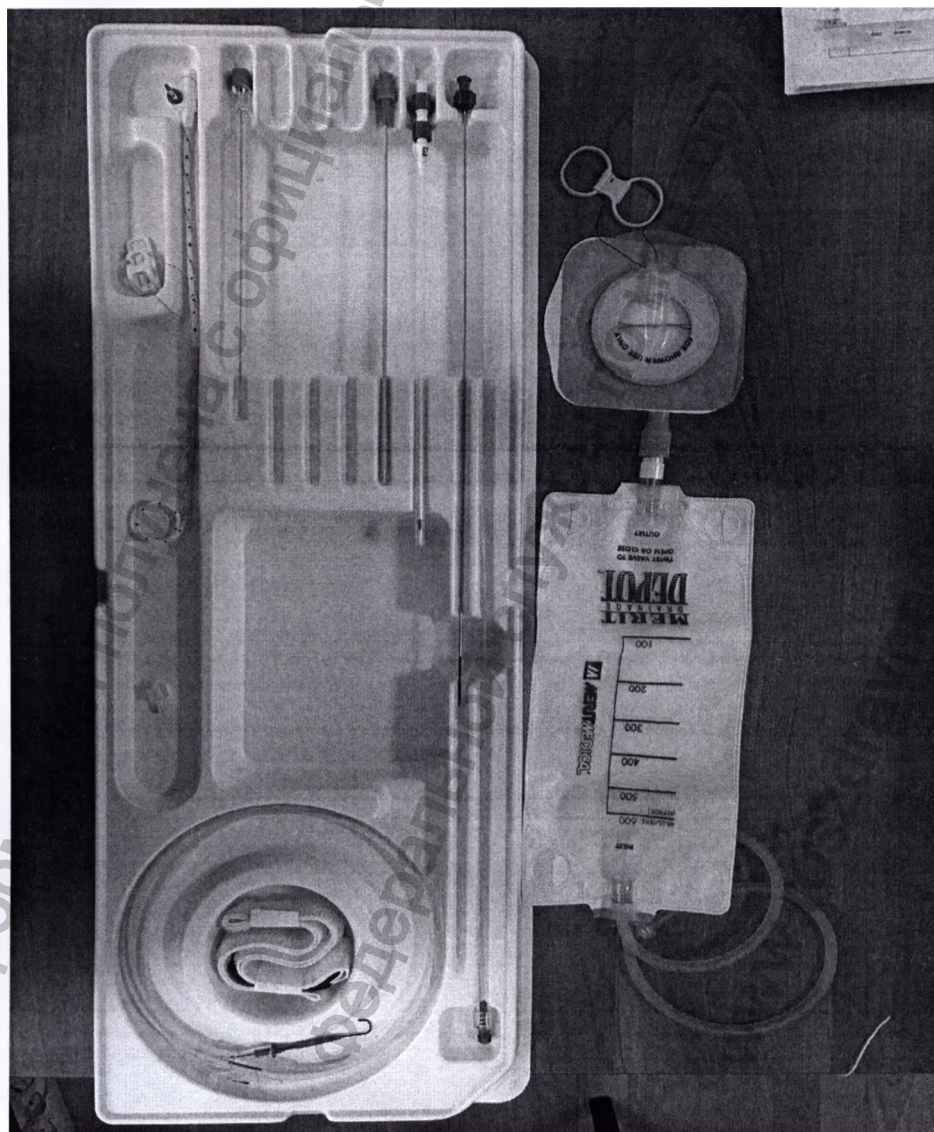


26. Набор дренажного катетера ReSolve Locking Drainage Catheter NV, катетер диаметром 6,5 F (2,1 мм); 7,5 F (2,4 мм); длиной 15 см, 25 см, 40 см, в составе:
- Катетер ReSolve Locking Drainage Catheter (RLC) типа «пигтейл» (pigtail) с гидрофильным покрытием – 1 шт
 - Канюля металлическая – 1 шт
 - Репозиционное устройство (Repositioning Tool) – 1 шт,
 - Распрямитель петли типа «пигтейл» (Pigtail Straightener) - 1 шт
 - Проводник, диаметром 0,038" (0,97 мм), длиной 150 см с J-образным кончиком - 1 шт.,
 - Интродьюсерная игла 21G (0,81мм) с кончиком-троакаром - 1 шт.
 - Интродьюсер в составе:
 - дилататор, диаметром 6F – 1 шт.,
 - канюля металлическая жесткая – 1 шт.,
 - Дренажный мешок MDD, объемом 600 мл – 1 шт.,
 - Ремень для фиксации – 1 шт
 - Наконечник типа Луэр -лок - 1 шт
 - Устройство фиксации катетера Revolution – 1 шт
 - Коннектор FastBreak – не более 6 шт./уп.



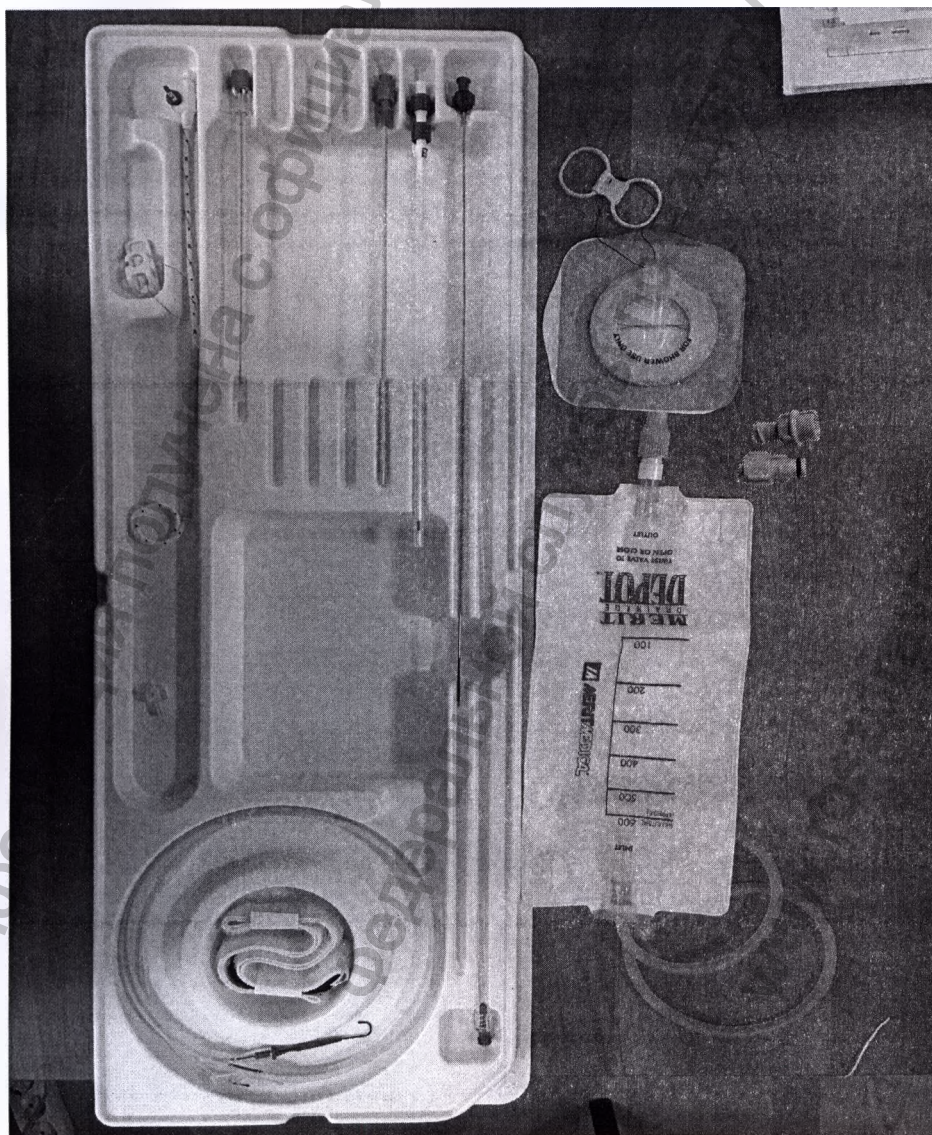
27. Набор дренажного катетера ReSolve Locking Drainage Catheter NV, катетер диаметром 8,5 F (2,8 мм); 10F (3,3 мм); 12F (4,0 мм); 14F (4,6 мм); длиной 15 см, 25 см, 40 см, дилататор диаметром 8F (2,7 мм), 10F (3,3 мм), 12F (4,0 мм); 14F (4,6 мм), длиной 20 см, в составе:

- Катетер ReSolve Locking Drainage Catheter (RLC) типа «пигтейл» (pigtail) с гидрофильным покрытием – 1 шт
- Канюля металлическая – 1 шт
- Гибкая канюля – 1 шт
- Репозиционное устройство (Repositioning Tool) – 1 шт,
- Распрямитель петли типа «пигтейл» (Pigtail Straightener) - 1 шт
- Проводник, диаметром 0,018" (0,46 мм), длиной 60 см 1 шт.,
- Проводник, диаметром 0,038" (0,97 мм), длиной 150 см с J-образным кончиком - 1 шт.,
- Интродьюсерная игла 21G (0,81мм) с кончиком-троакаром - 1 шт.
- Интродьюсер в составе:
 - дилататор, диаметром 6F – 1 шт.,
 - канюля металлическая жесткая – 1 шт.,
 - Дилататор – 1 шт.
- Дренажный мешок MDD, объемом 600 мл – 1 шт.,
- Ремень для фиксации – 1 шт
- Наконечник типа Луэр -лок - 1 шт
- Устройство фиксации катетера Revolution – 1 шт



28 Набор дренажного катетера ReSolve Locking Drainage Catheter NV, катетер диаметром 8,5 F (2,8 мм); 10F (3,3 мм); 12F (4,0 мм); 14F (4,6 мм); длиной 15 см, 25 см, 40 см, дилататор диаметром 8F (2,7 мм), 10F (3,3 мм), 12F (4,0 мм); 14F (4,6 мм), длиной 20 см, в составе:

- Катетер ReSolve Locking Drainage Catheter (RLC) типа «пигтейл» (pigtail) с гидрофильным покрытием – 1 шт
- Канюля металлическая – 1 шт
- Гибкая канюля – 1 шт
- Репозиционное устройство (Repositioning Tool) – 1 шт,
- Распрямитель петли типа «пигтейл» (Pigtail Straightener) - 1 шт
- Проводник, диаметром 0,018" (0,46 мм), длиной 60 см 1 шт.,
- Проводник, диаметром 0,038" (0,97 мм), длиной 150 см с J-образным кончиком - 1 шт.,
- Интродьюсерная игла 21G (0,81мм) с кончиком-троакаром - 1 шт.
- Интродьюсер в составе:
 - дилататор, диаметром 6F – 1 шт.,
 - канюля металлическая жесткая – 1 шт.,
 - Дилататор – 1 шт.
- Дренажный мешок MDD, объемом 600 мл – 1 шт.,
- Ремень для фиксации – 1 шт
- Наконечник типа Луэр -лок - 1 шт
- Устройство фиксации катетера Revolution – 1 шт
- Коннектор FastBreak – не более 6 шт./уп.



Информация получена с официального сайта

Федеральной службы по надзору в сфере

www.goszdravnadzor.ru

Прошито и пронумеровано
20 лист 25
Ген. директор

